

CATÁLOGOS

Pakkar

HOMBRER

OTOÑO INVIERNO '24



AMERICAN POLO

2701 CF Código 129-448

**CIERRE
INTERNO**





L2222462 CM
25 AL 29 SIN MEDIOS
CÓDIGO 129-425



3



SUELA DE
CUERO

PIEL

Trankas Boots 760 CFBG
25 al 29 sin medios
Código 073-417



SUELA DE
CUERO

PIEL

Andre V B457-4 NG
25 al 29 sin medios
Código 111-860

Trankas Boots 780 NG
25 al 30
Código 036-587



4

HOMBRE

TRANKAS BOOTS

1. RD/765 CF
25 al 29 sin medios
Código 129-440

2. RD/765 NG
25 al 29 sin medios
Código 121-481

3. DV/768 CF
25 al 29 sin medios
Código 125-844



1
SUELA DE
CUERO



SUELA DE
CUERO 2



3

PRODUCTOS de
PIEL



PIEL

Messicano 9339 NGGR
32, 34, 36, 38, 40
Código 109-690

22 AL 25

26 AL 29

Risel 0014 NGBG
22 al 25, 26 al 29 sin medios
Código 628-969

SUELA DE
CUERO



PIEL

Andre V B011-4 NG
25 al 29
Código 090-133



PIEL

Messicano 1922 CF
32, 34, 36, 38, 40
Código 063-399



PIEL

Arco 800 CF
25 al 29 sin medios
Código 098-353



PIEL

Arco 831 CF
25 al 29 sin medios
Código 129-404



PIEL

Establo 507 CF
25 al 30
Código 020-831

ARCO

 **PIEL**

DENVER CF
25 AL 29 SIN MEDIOS
CÓDIGO 129-406



8

0124



PIEL

Establo 981 CF
25 al 29 sin medios
Código 125-101



PIEL

Establo 555 CM
25 al 29 sin medios
Código 055-560



PIEL

Arco 5000 CF
25 al 30 sin medios
Código 129-405



CARIBU  **PIEL**

Caribu 235 CF
25 al 29
Código 042-646

SUELA DE
CUERO



 **PIEL**

Andre V B465-3 NG
25 al 29 sin medios
Código 090-135



SUELA DE
CUERO

 **PIEL**

Andre V B465-3 CF
25 al 29 sin medios
Código 090-134

10

HOMBRE



PIEL **Levi's**

Levi's L221352 CF
25 al 29 sin medios
Código 114-487



PIEL **Levi's**

Levi's L2222461 CF
25 al 29 sin medios
Código 121-980



PIEL

Paladin 1344 NG
25 al 29 sin medios
Código 113-207



PIEL

Paladin 1344 CM
25 al 29 sin medios
Código 112-682

HOMBRE

11



AUTÉNTICO





CHRISTIAN GALLERY®

INSPIRATION

2664-1 CFMN
25 AL 29 SIN MEDIOS
CÓDIGO 129-890





1



2

1. 2805-PG NG
25 al 29 sin medios
Código 121-211

2. 2805-PG CF
25 al 29 sin medios
Código 121-210

3. 3254 AMCF
25 al 29 sin medios
Código 121-207

4. 3750-1 CF
25 al 30
Código 108-378



CHRISTIAN GALLERY®
INSPIRATION



3

4 **OPIEL**



14

SUELA DE
CUERO

PIEL

Paladin 1062 CM
25 al 29 sin medios
Código 080-971



MERANO
SHOES **PIEL**

Merano 44051 NG
25 al 29 sin medios
Código 126-356

PIEL **LUGO CONTI**
Defining Style

Lugo Conti 5H2662 CM
25 al 29 sin medios
Código 098-585



MORAMORA

Moramora 111773026 NG
25 al 29 sin medios
Código 098-643



PIEL **Levi's**®

Levi's L2223571 NG
25 al 29 sin medios
Código 129-426



PIEL **LUGO CONTI**®
Defining Style

Lugo Conti 9H2701 CM
25 al 29
Código 090-737



MERANO® **PIEL**
SHOES

Merano 48130 NG
25 al 29 sin medios
Código 080-947

16

HOMBRE



MERANO
SHOES 

Merano 48150 NG
25 al 29 sin medios
Código 084-992



**SÍ-
GUE-
NOS**

COMO CATALOGOSPAKAR



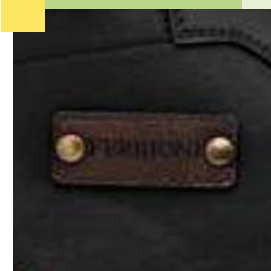
 **PIEL**

Oxford Jockey Club 8625 CF
25 al 29 sin medios
Código 125-607



 **FERRIONI**
SHOES

Ferrioni H07-008-01 NGCF
25 al 29 sin medios
Código 104-449





LOS PRECIOS DE VENTA SON RESPONSABILIDAD DEL ASOCIADO DE CATÁLOGOS PAKAR



6063 NG 25 AL 29 SIN MEDIOS
CÓDIGO 129-449



GILBERTI
CHERRITTI



PLANTILLA DE
CERDO

**CIERRE
INTERNO**

flexi[®]

1. 402521 NG
25 AL 29 SIN MEDIOS
CÓDIGO 128-590

2. 402521 CF
25 AL 29 SIN MEDIOS
CÓDIGO 128-589

1

2

20

PRODUCTOS de
PIEL



 **CHRISTIAN GALLERY**
INSPIRATION  **PIEL**

Christian Gallery 7050 NG
25 al 29 sin medios
Código 129-417

 **CHRISTIAN GALLERY**
INSPIRATION  **PIEL**

Christian Gallery 7050 CF
25 al 29 sin medios
Código 129-464



 **PIEL MERANO**
SHOES

Merano 44151 NG
25 al 29 sin medios
Código 129-430



 **PIEL MERANO**
SHOES

Merano 43071 CF
25 al 29 sin medios
Código 121-331



HOMBRE

21





 **PIEL**

6070 CM
25 AL 29 SIN MEDIOS
CÓDIGO 129-466



O/24



Negro Total 2351 NG
25 al 29 sin medios
Código 125-567



Negro Total 2351 CF
25 al 29 sin medios
Código 125-566

PIEL MERANO
SHOES

Merano 47153 CF
25 al 29 sin medios
Código 080-933



verdetabaco  **PIEL**

Verde Tabaco 3259 CF
25 al 29 sin medios
Código 118-539





Levi's® **PIEL**

Levi's L2222382 CM
25 al 29 sin medios
Código 121-891

PIEL

Eccoflex 7100 CF
25 al 29 sin medios
Código 121-257

PLANTILLA DE
CERDO

**CIERRE
INTERNO**

PIEL *flexi.*

Flexi 402520 CF
25 al 29 sin medios
Código 128-588



**SÍ-
GUE-
NOS**

COMO CATALOGOSPAKAR
f @ p d



2254 CF
25 AL 29 SIN MEDIOS
CÓDIGO 129-503



NEVER TOTAL



flexi[®]

404612 CM
25 AL 29 SIN MEDIOS
CÓDIGO 128-597

 **PIEL**



PLANTILLA DE
CERDO



22 AL 24

25 AL 29

Negro Total 6204 CF
22 al 24, 25 al 29 sin medios
Código 901-017



verdetabaco  **PIEL**

Verde Tabaco 3255 CFMN
25 al 29 sin medios
Código 091-068



Negro Total 2354 NG
25 al 29 sin medios
Código 129-504



 **PIEL**

Eccoflex 7910 CM
25 al 29 sin medios
Código 129-467





NEGRO
TOTAL



8805 CFMN 25 AL 29 SIN MEDIOS CÓDIGO 129-506

31

ZAPATO DE CONTRAPORTADA

01/24



AMERICAN POLO

American Polo 2701 CF
25 al 30 sin medios
Código 129-448



AMERICAN POLO

American Polo 2701 NG
25 al 30 sin medios
Código 129-402

PLANTILLA DE
CERDO



LIGEREZA

PLANTILLA DE
CERDO

flexi PIEL

Flexi 417007 CF
25 al 29 sin medios
Código 128-616



flexi PIEL

Flexi 412806 CF
25 al 29 sin medios
Código 128-599

1



2



1. 7052 CF
25 AL 29 SIN MEDIOS
CÓDIGO 129-888

2. 7052 NG
25 AL 29 SIN MEDIOS
CÓDIGO 129-889



CHRISTIAN GALLERY®
INSPIRATION



33





OTOÑO
INVIERNO 24



1

2



3

1. L220421 CF
25 al 29 sin medios
Código 110-434

2. L211332 CM
25 al 29 sin medios
Código 110-432

3. L220291 CF
25 al 29 sin medios
Código 100-424

34

HOMBRE

PLANTILLA DE
CERDO

flexi® **PIEL**

Flexi 418508 CF
25 al 29 sin medios
Código 128-631
Disponible a partir del 25 de Agosto



PLANTILLA DE
CERDO



flexi® **PIEL**

Flexi 418508 NG
25 al 29 sin medios
Código 128-632
Disponible a partir del 25 de Agosto

Levi's® **PIEL**

Levi's L226047 CF
25 al 29 sin medios
Código 106-163



HOMBRE

35



 **PIEL**

L2224411 CF
25 AL 29 SIN MEDIOS
CÓDIGO 129-483

36



JACK & RUD

Jack Rud 1997832 NG
25 al 30 sin medios
Código 129-450



JACK & RUD

Jack Rud 1997832 CF
25 al 30 sin medios
Código 129-899



flexi  **PIEL**

Flexi 406102 CF
25 al 29 sin medios
Código 103-724

Bycasino X R-7000 CM
25 al 29
Código 090-275



JACK & RUD

Jack Rud 7575 CF
25 al 29 sin medios
Código 112-311



Romanos 7320 CM
25 al 30 sin medios
Código 104-969



JACK & RUD



PIEL

146752 CF 25 AL 29 SIN MEDIOS CÓDIGO 129-424

40





Romanos 7325 CM
25 al 29 sin medios
Código 102-269



PLANTILLA DE
CERDO

flexi 
country 

Flexi 417402 CF
25 al 29 sin medios
Código 128-618



SWISSBRAND  

Swissbrand 369 CFNG
25 al 29 sin medios
Código 121-474

SÍGUEENOS
COMO CATALOGOSPAKAR



flexi
country  

Flexi 417402 CM
25 al 29 sin medios
Código 128-619

PLANTILLA DE
CERDO



0124

Levi's  

Levi's L2122181 CMCF
25 al 29 sin medios
Código 121-318



flexi
country  

Flexi 417401 NG
25 al 29 sin medios
Código 128-617

PLANTILLA DE
CERDO

HOMBRE

43



flexi[®]

1. 59305 NG
25 al 30 sin medios
Código 078-961

2. 59305 CF
25 al 29
Código 093-711

3. 404803 NG
25 al 29
Código 097-580



PRODUCTOS de
PIEL

44

HOMBRE

flexi[®]



PLANTILLA DE
CERDO



CÁPSULA
DE AIRE



PLANTILLA
REMOVIBLE



1

PLANTILLA DE
CERDO

2



PLANTILLA DE
CERDO

3



1. 417705 NG
25 al 29 sin medios
Código 128-624
Disponible a partir del
15 de septiembre

2. 50816 CM
25 al 29 sin medios
Código 120-505

3. 50816 NG
25 al 29 sin medios
Código 120-506



1. 3625 CF
25 al 29 sin medios
Código 129-442

2. 3625 NG
25 al 29 sin medios
Código 129-443





Rodrisan 1404 NG
25 al 28 sin medios
Código 112-775



Moel 3001 NG
25 al 29 sin medios
Código 098-613



verdetabaco  **PIEL**

Verde Tabaco 2591 CF
25 al 29 sin medios
Código 063-245



HOMBRE

47



PIEL

Lobo Solo 9536 N CF
25 al 30 sin medios
Código 090-718



PIEL

Lobo Solo 9088B CF
25 al 29 sin medios
Código 129-427



PIEL

Vandana 407 CF
25 al 29
Código 052-098

24

OTOÑO

INVIERNO



PIEL

La Pag 856 CM
25 al 29 sin medios
Código 080-922



PIEL

La Pag 872 NG
25 al 30
Código 100-921



PIEL

Vermont 800 CF
25 al 29 sin medios
Código 098-745



OPTIMISTA



50

MERANO[®]
SHOES



44110 CF 25 AL 29 CÓDIGO 129-428





AMERICAN POLO

American Polo 2366 CF
25 al 29 sin medios
Código 104-155



**SISTEMA DE
MEJOR AGARRE**



Flexi 406005 NG
25 al 29 sin medios
Código 116-822



Lee **PIEL**

Lee 1422 CF
25 al 29 sin medios
Código 125-339



MERANO
SHOES **PIEL**

Merano 44111 NG
25 al 29
Código 929-429



DOCKERS **PIEL**

Dockers D217730 BG
25 al 29 sin medios
Código 110-364



Lee **PIEL**

Lee 7664 CF
25 al 29 sin medios
Código 108-961



PIEL

Rooster 1612 CMCF
25 al 29 sin medios
Código 121-453

1

PLANTILLA DE
CERDO

PRODUCTOS de
PIEL



2

PLANTILLA DE
CERDO

54



flexi[®]

1. 417605 GR
25 AL 29 SIN MEDIOS
CÓDIGO 128-622

2. 417605 NG
25 AL 29 SIN MEDIOS
CÓDIGO 128-623



PIEL  **DOCKERS**

Dockers D223511 CF
25 al 29 sin medios
Código 068-860



Lee[®]

Lee 7561 BGCF
25 al 29 sin medios
Código 116-990



PLANTILLA DE
CERDO

flexi[®] **PIEL**

Flexi 414904 MN
25 al 29 sin medios
Código 124-637

PLANTILLA DE
CERDO



flexi[®] **PIEL**

Flexi 414904 NG
25 al 29 sin medios
Código 128-603



56

HOMBRE



1

flexi
country 



PLANTILLA DE
CERDO

1. 66517 CF
25 al 30 sin medios
Código 103-654

2. 418102 CFNG
25 al 29 sin medios
Código 128-626
Disponible a partir del 10 de septiembre

3. 418102 GRNG
25 al 29 sin medios
Código 128-627
Disponible a partir del 10 de septiembre



2

PLANTILLA DE
CERDO



3

flexi 
country



PLANTILLA DE
CERDO

1



1. 406003 NG
25 al 29 sin medios
Código 128-598

2. 406003 CFNG
25 al 30 sin medios
Código 120-604

3. 410904 NG
25 al 29 sin medios
Código 120-589



SISTEMA DE
MEJOR AGARRE

2



PLANTILLA DE
CERDO



PLANTILLA DE
CERDO

3

PRODUCTOS de
PIEL



SISTEMA DE
MEJOR AGARRE



PLANTILLA
REMOVIBLE



PLANTILLA DE CERDO



1



2

PLANTILLA DE CERDO



1. 403016 CMCF 25 al 29 sin medios Código 128-593	3. 403009 NG 25 al 30 Código 103-716
2. 403016 NG 25 al 29 sin medios Código 128-594	4. 403010 CMNG 25 al 30 sin medios Código 120-581



SISTEMA DE MEJOR AGARRE



3



SISTEMA DE MEJOR AGARRE



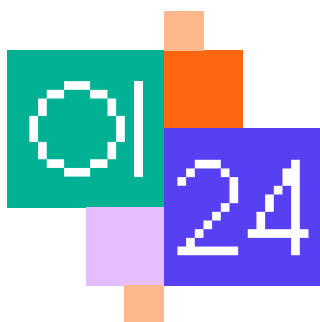
4

PLANTILLA DE CERDO



Discovery EXPEDITION **PIEL**

Discovery Expedition 2310 CMCF
25 al 30 sin medios
Código 108-492



Ram R528 CFNG
25 al 29 sin medios
Código 104-958



Ram R528 MNNG
25 al 29 sin medios
Código 104-959



Discovery
EXPEDITION™

Discovery Expedition 2412 NGGR
25 al 29 sin medios
Código 129-422



Bycasino X R-011 NG
25 al 29 sin medios
Código 108-212



Bycasino X R-6300 NG
25 al 29 sin medios
Código 124-859



Bycasino X R-6300 CMCF
25 al 29 sin medios
Código 124-858



Bycasino X R-30 CF
25 al 29 sin medios
Código 129-409



Lee[®]

Lee 1537 BG
25 al 29 sin medios
Código 094-700



4X4 7035 NGGR
25 al 29 sin medios
Código 129-444



Ocre 2090 MNNG
25 al 29 sin medios
Código 129-708



TENIS
PONTIAC
AXL



743 NG
25 AL 30 SIN MEDIOS
CÓDIGO 129-434





AMERICAN POLO

IMPORTADO

American Polo 2663 NG

25 al 29 sin medios

Código 129-401

Disponible a partir de octubre

Hasta agotar existencias



AMERICAN POLO

IMPORTADO

American Polo 2663 GR

25 al 29 sin medios

Código 129-400

Disponible a partir de octubre

Hasta agotar existencias



SÍGUEENOS
COMO CATALOGOSPAKAR



PIRMA

Pirma 1308 NRNG

25 al 29 sin medios

Código 121-420



CHARLY

IMPORTADO

Charly 1038163004 NG

25 al 29 sin medios

Código 127-416

Hasta agotar existencias

HIKING



Lee® **PIEL**

Lee 1546 BG
25 al 29 sin medios
Código 080-924



4X4 7086 NG
25 al 29 sin medios
Código 121-137



Bycasino X R-85 CM
25 al 28½
Código 051-947



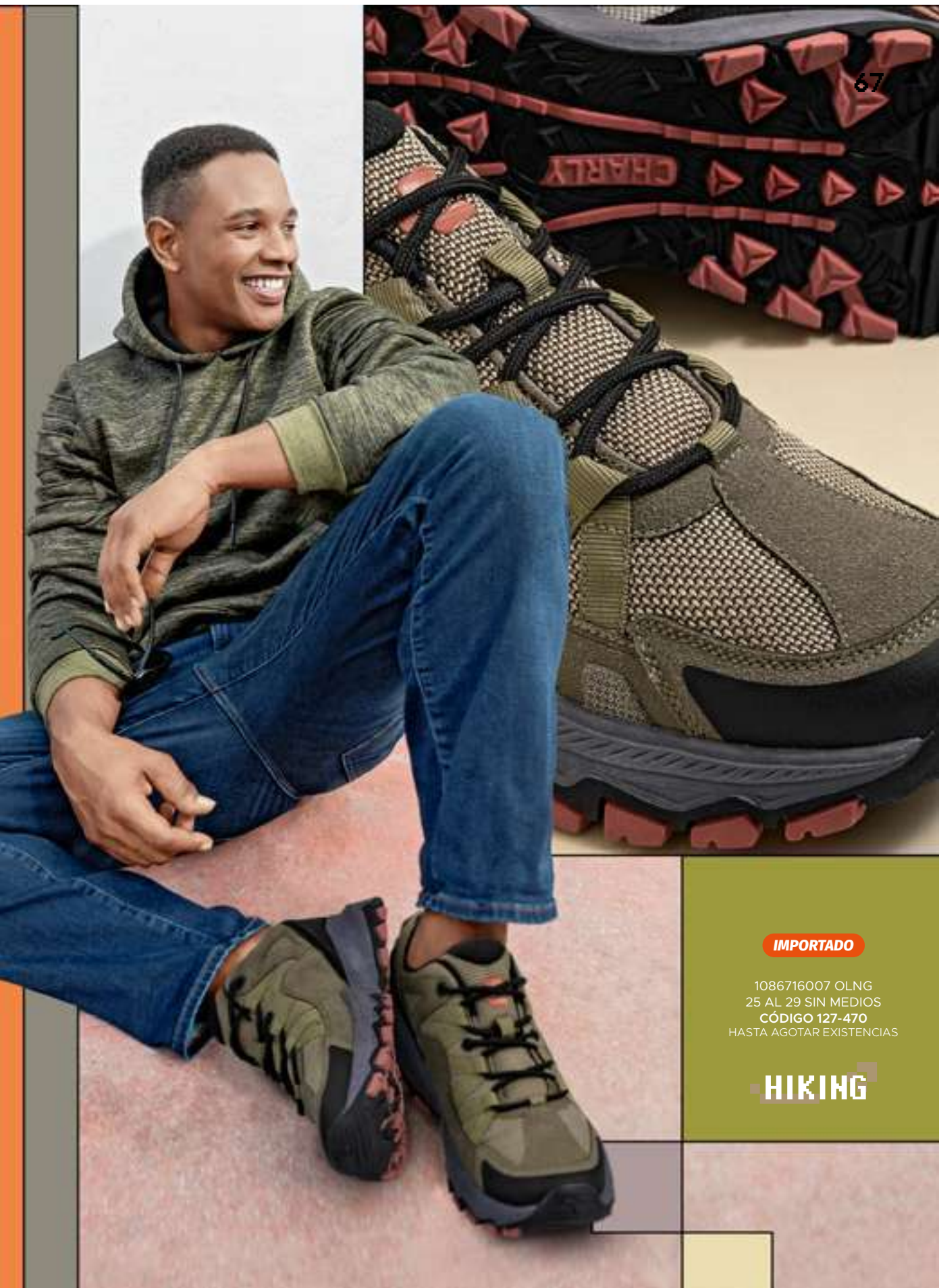
4X4 288 MNNG
25 al 29 sin medios
Código 117-849



HOMBRE

65





67

IMPORTADO

1086716007 OLNG
25 AL 29 SIN MEDIOS
CÓDIGO 127-470
HASTA AGOTAR EXISTENCIAS

HIKING



Ram R615 MN
25 al 29 sin medios
Código 109-281



Boost 916 GRNGR
25 al 29 sin medios
Código 116-376



Boost 930 NG
25 al 29 sin medios
Código 129-459



Ocre 4600-5 NG
25 al 29 sin medios
Código 109-189



Pontiac 742 OLN
25 al 29 sin medios
Código 129-511



Pontiac 580 GRAM
25 al 29 sin medios
Código 052-075



Bycasino X R-645 NG
25 al 29 sin medios
Código 108-214



Lee

Lee 1286 CM
25 al 29 sin medios
Código 098-577



Pma Jdr 036 AMCF
25 al 29 sin medios
Código 125-662



PRODUCTOS de
PIEL



flexi
country 

Flexi 92105 CF
25 al 29 sin medios
Código 097-540



Everest 604 NG
25 al 29 sin medios
Código 121-266



Ram 9559 AMNG
25 al 29 sin medios
Código 129-435



PRODUCTOS de
PIEL

Pma Jjdr 570W CM
25 al 29 sin medios
Código 125-664



Ttco TCO1850 CMCF
25 al 29 sin medios
Código 125-880

72

PMA
JJDR

136 CFNG
25 AL 29 SIN MEDIOS
CÓDIGO 129-433



PRODUCTOS de
PIEL

Crucero 14A CF
25 al 29 sin medios
Código 126-249



Arco 510 CM
25 al 29 sin medios
Código 129-403



Crucero 14B AM
25 al 29 sin medios
Código 126-250





PIEL JACK RUD.

Jack Rud 4075 NG
25 al 30 sin medios
Código 063-471



JACK RUD.

Jack Rud 1464075 BG
25 al 29 sin medios
Código 120-026



IMPERMEABLE

Duramil CICLON NG
25 al 29 sin medios
Código 129-423





CARIBU

Caribu 840 BG
25 al 29 sin medios
Código 075-735



Ram R424 GRNG
25 al 29 sin medios
Código 125-697



CASCO
TERMOPLÁSTICO



FORRO
ANTIMICÓTICO

JACK RUD



1



1. 4052 NG
25 al 29 sin medios
Código 063-470

2. 4052 CF
25 al 29 sin medios
Código 073-438

3. 4151 NG
22 al 24, 25 al 30 sin medios
Código 880-916

2



22 AL 24

3

25 AL 30



PRODUCTOS de
PIEL

76

HOMBRE



DURAMIL

- | | |
|---|--|
| 1. TRUENO NG
25 al 30 sin medios
Código 042-776 | 2. STAR PLUS BL
25 al 30 sin medios
Código 042-775 |
|---|--|

HOMBRE

77

LISTADO DE CONCEPTOS TECNOLÓGICOS

PROCLIFF PROTECTION

Calzado Tipo II + Tipo III (Puntera de Protección)

El calzado de la marca Procliff Protection es un producto de calidad calificado como calzado de protección NORMADO, PROBADO Y CERTIFICADO, por tanto ofrece al usuario la posibilidad de ser utilizado en empresas o lugares donde es exigido calzar con un producto que cumpla con las normas para calzado de protección. Es un calzado elaborado siguiendo las especificaciones dictadas por la Secretaría del Trabajo y Previsión Social Previsto en la Norma Oficial Mexicana 113 versión 2009. Los tipos de calzado marcados por la norma y los componentes han sido probados en los laboratorios CIATEC y NYCE. El calzado está CERTIFICADO por TIPO de manera individual ante NYCE Laboratorios A. C. bajo los lineamientos de Equipo de Protección Personal EPP métodos y procedimientos de prueba de la Norma Mexicana para la inspección de atributos NOM-2-012/2-1987.



Tipo I Ocupacional

Es aquel destinado para usarse en actividades de trabajo donde el usuario está expuesto únicamente a riesgos menores tales como cortaduras, laceraciones, golpes contra objetos, entre otros, que no requieren contar con alguna característica especial de protección.



Horma Antropométrica Masculina

- Proporciones perfectas y medidas apropiadas para asegurar el buen calce y el perfil de confort total.
- Horma fabricada bajo estudios de laboratorio de biomecánica.
- Evaluada en comodidad y predicción del calce correcto, anchura del talón, cuidado de áreas de presión crítica, cuidado del clero de los dedos.



Tipo II Protección Puntera

Es aquel destinado a la protección integral de los dedos de los pies, donde existen riesgos de impacto y compresión.



Piel 100% Origen Natural

- Cuero 100% de Origen Natural Vacuno Calibre 20-22 cumpliendo los criterios de la Norma.
- Libre de metales pesados (plomo, hierro o cobalto).
- Libre de cromo, formal y cetonas.
- Alta resistencia a las fricciones.
- Resistencia al desgarro y tensión.



Tipo III Dieléctrico

El calzado TIPO III está destinado a proteger al usuario contra riesgos de choque eléctrico. Cuenta con resistencia eléctrica de 14 000 volts. Certificados por LAPEM CFE y NOM 113 STPS 2009 NYCE.



Casco Termoplástico

TST [Tejido sin tejer] de resina termoplástica impregnada de adhesivos en fusión en caliente y frío.

- Excelente copia de la forma de la horma.
- Excelente rebote al impacto y la deformación.
- Ligero pero resistente y de excelente memoria.
- Producto ecológico.



Dry Fresh /// Malla Transpirable

- Malla Dry Fresh es un textil tejido 100% poliéster de 220 grms./m² y un espesor de 2 mm.
- Tramado de hilos dieléctricos, lo cual evita la conducción de la corriente.
- Tejido antibacterial, para prevenir la generación de bacterias y mal olor.
- También es micro bacteriano, lo cual dificulta la aparición de micobias en el tejido.



PP Casco de Poliamida

PP Casco Poliamida Composite

- Componente 100% elaborado en PC ANS High Impact.
- No conductor de electricidad, por tanto dieléctrico.
- 30% más ligero que la puntera de acero.
- No presenta oxidación.
- No genera dermatitis ni procesos micóticos ante presencia de humedad.
- Su resistencia al impacto y compresión de 200 Joules.



Plantilla Comfort Dry

- Plantilla de E.V.A. [Etil Vinyl Acetato].
- Cuenta con una densidad de 32 grados en 5.5mm, procesada mediante choque térmico de 200 grados centígrados y conformados en -5 grados centígrados, garantizando una memoria al uso de la forma de la plantilla y sus propiedades.



PP Casco de Acero

- Casco de acero homogéneo.
- Resistencia al impacto y compresión de 200 Joules.
- Acabado cerámico de pintura epóxica que retarda en un 80% el proceso de oxidación por humedad.
- Acabado es anticorrosivo, no tóxico ni contaminante.
- 30% más ligero que el casco de acero convencional.



Agujeta de Seguridad Pro Worker

- Agujeta de tejido de nylon de alta resistencia granulado y tensado.
- Resistencia a la fricción y a la tensión por encima de la norma y permite un mejor amarre evitando que se desabroche constantemente.
- No genera prolongación en la ignición ante chispa.
- No se pudre en condiciones normales de uso y su elongación es mínima al estiramiento al amarre.

ESPECIFICACIONES TÉCNICAS



CALZADO
100% METAL
FREE

Metal Free /// 100% libre de metales

- El calzado Metal Free es un producto en el que desde su proceso de fabricación no son utilizados componentes de calzado metálicos por lo que no hay oxidación en presencia de agua y/o por tanto no genera moho.
- Es un calzado seguro ya que no hay elementos punzo-cortantes en su construcción.



TECNOLOGIA
INYECCION
DIRECTA

Inyección Directa al Correo

- El sistema de Inyección Directa al Correo es un sistema de tecnología alemán donde la suela está fabricada directamente al corte del calzado por medio de un sistema de inyectores que agregan una mezcla a base de poliuretano (Poluretano) en la entre suela y una suela o patín de TPU.
- No se despega, no se parte y no existen filtraciones.



DISÑO
BIOMÉTRICO
TECNOLOGIA

Ergonómico

- Forma diseñada bajo los estudios antropométricos del pie mexicano.
- Las suelas y el diseño del calzado están basados en la biomecánica del pie al andar y en reposo.
- Rendimiento óptimo de 12 horas diarias, contribuyendo a evitar la fatiga física durante la jornada.



SUELA
ANTIRESIVANTE
TOTAL

Antiderrapante

- Calzado con suela de alto rendimiento.
- Suela con alto grado antiderrapante.
- Excelente desempeño antiderrapante y/o antideslizante en superficies cerámicas, epóxicas y de concretos pulidos.



SISTEMA
BUMPER

Bumper System

- Sistema de protección adicional a la punta del calzado. El bumper es una capucha inyectada directamente al corte como parte de la suela y que cubre parte del casco de manera exterior para ofrecer una amortiguación al impacto contra cualquier elemento en la punta del pie.



SUELA
RESISTE ACEITES
Y GASOLINAS

Resistencia a Gasolinas y aceites

- Excelente resistencia química a medios ácidos y alcalinos.
- Excelente resistencia a grasas tanto minerales como de origen orgánico (industria alimenticia), cloro y combustibles.
- Las propiedades de los materiales de la suela permiten presentar un alto índice de resistencia a los aceites vegetales, naturales, grasas y gasolinas.



ULTRA
RESISTENTE

Ultra Resistente

- Ultra resistente al uso en jornadas de más de 12 horas diarias de uso.
- Su durabilidad y resistencia son superiores por la calidad de los materiales de tecnología europea, contribuyendo además a tener un calzado ultraligero en su peso por par reduciendo sustancialmente la fatiga laboral y previniendo lesiones incapacitantes.



CALZADO
ULTRALIGERO

Calzado Ultraligero

- Peso promedio del calzado por pie 385 grs.
- Suela de materiales ligeros y resistentes de patente.
- Puntaje de protección con materiales de tecnología ultra ligeros.



SUELA DE
POLIURETANO

Suela PU PUHL

- La suela PU-PUHL, donde PU = a Poliuretano y PUHL = a Poliuretano Rubber Like (fórmula patentada de poliuretano con partículas de hule no contaminante).
- Suela Dual Density (Doble Densidad), fórmula de dos componentes: PUHL Alta densidad shore 70 en piso, y PU Baja densidad shore 55 en entresuela para la absorción y amortiguación del impacto entre el pie contra el suelo, reduciendo la fatiga por cansancio dinámico y estático en un 5%.
- Suela Ultra Ligera
- El diseño registrado del piso favorece la salida de todos y líquidos, la flexión en los puntos adecuados y su ergonomía al caminar.



SUELA DE
HULE

Suela HULE SBR

- Suela de Hule vulcanizado SBR (Styrene Butadiene Rubber) especial para uso rudo. Baja deformación por compresión. Resistente a la absorción de agua. Excelente a los aceites y gasolinas. Recomendado para pisos de pavimento, asfalto, piedra montañosa, piedra volcánica y pisos abrasivos.



SUELA
MONODENSIDAD

Suela Monodensidad

- Suela de Poliuretano (Poli + Isocianato) mono densidad, mono componente. Excelentes propiedades en el perfil de confort.
- Sumamente ligera hasta en un 30% vs el hule.
- Baja deformación a la compresión (memoria 88%).



SUELA
BI-DENSIDAD

Suela de Hule PU_TPU

- Suela de Poliuretano (Poli + Isocianato) más Poliuretano Termoplástico [polímero de elastómero lineal] bidensidad, bicomponente.
- Piso de TPU (Thermoplastic Polyurethane). La superficie de contacto o piso está elaborada en TPU. Resistente a los aceites minerales y líquidos hidroliclos. Alta resistencia al desgaste y a la abrasión. Alta resistencia al desgaste y tracción. Excelente recuperación elástica y excelente flexibilidad a bajas temperaturas. Alta resistencia a grasas, oxígeno y ozono. No raya ni maltrata pisos epóxicos o pintados. Excelente recuperación elástica y tenacidad. Entre suela de PU baja densidad con poliuretano de baja densidad SHORE A50+5 [DN 53/50 5] resina sintética poliéster. Recomendado para: Pisos de pintura epóxica, vitropisos, pisos de vinil, pisos blancos o limpios, pisos con rebabas cortantes y pisos fríos.

LÍNEA METAL FREE

CALEADO HORNEADO, FROGADO Y CERTIFICADO

original leather 

Cliff 0339 NGGR
25 al 29 sin medios
Código 129-995



REFLEJANTE



TIPO II

TIPO II / CALZADO CON PUNTERA DE PROTECCIÓN

Es aquel destinado a la protección integral de los dedos de los pies, donde existen riesgos por impacto y compresión. El casco o puntera de protección debe de resistir una energía de impacto de 101.7 J ± 2J y una carga de compresión de 11.135 KN ± 0.2 KN a velocidad constante con un claro interior posterior a impacto y compresión de 13 mm promedio.



TIPO III

TIPO III / CALZADO DIELECTRICO

Es al calzado destinado a proteger al usuario contra riesgos de choque eléctrico. Resistencia Eléctrica de 14,000 volts. Pueden disminuir considerablemente en ambientes húmedos y/o cuando las suelas y tacones presentan desgaste y/o están contaminadas con otros materiales (impregnación de líquidos, adherencia de materiales sólidos plásticos).



CUERO 100% ORIGEN NATURAL 2.0 / 2.2 MM

Cuero 100% de Origen Natural Vacuno Calibre 20-22, cumpliendo los criterios de la NOM 113 STP5 2009. El proceso de tratamiento químico del cuero americano es libre de metales pesados (plomo, hierro o cobalto).



METAL FREE // 100% LIBRE DE METALES

El calzado Metal Free es un producto que, desde su proceso de fabricación, no utiliza componentes de calzado metálicos. Por lo tanto, no hay oxidación en presencia de agua y, por ende, no genera micosis. Las puertas detectoras de metales no detectarán el calzado, lo que facilita la acción de revisión en puestos de control.



PUNTERA DE PROTECCIÓN (COMPOSITE)

Componente 100% elaborado en composite, POLÍMERO no conductor de electricidad; por lo tanto, dieléctrico. 30% más ligera que una puntera de acero. No transfiere el frío y el calor en condiciones extremas. Tiene una memoria (regresa) a su forma original después de una deformación a través de impacto y/o compresión de hasta el 80%, sin fracturarse.



ALTAS TEMPERATURAS

Recomendado para pisos de pavimento, asfalto, piedra volcánica y pisos abrasivos. Hule con aditivos para garantizar una resistencia a la temperatura de 100 °C (contacto casual) sin deformación ni derretimiento.



SUELA PROTECCIÓN PU + PURL BIDENSIDAD

Suela Protección PU-PURL, PU+ a Poliuretano y PURL + a Poliuretano Rubber Like (fórmula patentada de poliuretano con partículas de hule no contaminante). Suela Dual Density (Doble Densidad), fórmula de dos componentes: PURL. Alta densidad shore 70 en piso, y Pu Baja densidad shore 55 entre suela para la Suela Pro absorción y amortiguación del impacto del pie contra el suelo.





REFLEJANTE



CASCO DE ACERO



Ram 233 NG
25 al 29 sin medios
Código 126-021



CASCO DE POLIAMIDA



Cliff 0339 BLGR
25 al 29 sin medios
Código 129-421



Malla de KEVLAR, que disminuye el riesgo de accidentes por punción

Diseñado especialmente para personal de cocina

Construcción impermeable y térmica que protege contra líquidos fríos y calientes



22 AL 24

25 AL 29

Settia BON CHEF C NG
22 al 24, 25 al 29 sin medios
Código 113-675

1. 865 NG
25 al 30 sin medios
Código 129-411
Disponible a partir
del 15 de Agosto

2. 865 CF
25 al 29 sin medios
Código 129-410
Disponible a partir
del 15 de Agosto



CARIBU



3. 791 CM
25 al 29 sin medios
Código 062-923

4. 328-H NG
25 al 29 sin medios
Código 129-413



**RAM
PRO**

MOD: 9525



FORRO
Transpirable que facilita
la dispersión de la
humedad
ANTIMICÓTICO

BUFFON ACOLCHONADO
contra golpes y
torceduras
de tobillos

TROQUEL

OJILLO
Atractivos

PLANTILLA
Eva 5 mm antimicótica

CUNA DE EVA
5mm en talón para
un mayor confort

AGUJETA
tipo cordón de nylon
de alta resistencia

PASA AGUJETA
Para un mejor ajuste

PLASTISOL
Con diseño

CASCO DE ACERO
Protege los dedos
de los pies, de la caída
o golpes de objetos
pesados

**PLANTA DE
POLIPROPILENO**

**CERCO
CON DISEÑO**

HULE NATURAL

100 % PIEL



PIEL



**CASCO DE
ACERO**

Ram 9525 CFNG
25 al 29 sin medios
Código 129-436

PRODUCTOS de
PIEL

JACK RUD

Jack Rud 2016 NG
25 al 29 sin medios
Código 063-469



JACK RUD

Jack Rud 2016 CF
25 al 29 sin medios
Código 099-381



CASCO DE
POLIAMIDA



RESISTENTE
A ACEITES



CASCO DE
POLIAMIDA



SWISSBRAND

Swissbrand 121-C CF
25 al 29 sin medios
Código 129-439

CARIBU

Caribu 956-H AMNG
25 al 29 sin medios
Código 129-414

22 AL 24

25 AL 29

CATÁLOGOS **Pakar**



CASCO POLIAMIDA
FULLY INJECTED

Cliff 0074 NG
22 al 24, 25 al 29 sin medios
Código 829-419



JACK RUD

Jack Rud 658 NG
25 al 29 sin medios
Código 098-553



JACK RUD

Jack Rud 146658 CF
25 al 29 sin medios
Código 123-869





PRO RUPPER

CASCADO HOMADO, PEGADO Y CERTIFICADO

original leather 

Cliff 0112 NG
 25 al 29 sin medios
 Código 129-420



CASCO POLIAMIDA FULLY INJECTED

PP

TIPO II

TIPO II / CALZADO CON PUNTERA DE PROTECCIÓN

Es aquel destinado a la protección integral de los dedos de los pies, donde existen riesgos por impacto y compresión. El casco o puntera de protección debe de resistir una energía de impacto de 101.7 J + 2J y una carga de compresión de 11.135 KN + 0.2 KN a velocidad constante con un claro interior posterior a impacto y compresión de 13 mm promedio.

D

TIPO III

TIPO III / CALZADO DIELECTRICO

Es el calzado destinado a proteger al usuario contra riesgos de choque eléctrico. Resistencia Eléctrica de 14,000 volts. Pueden disminuir considerablemente en ambientes húmedos y/o cuando las suelas y tacones presentan desgaste y /o están contaminadas con otros materiales (impregnación de líquidos, adherencia de materiales sólidos plásticos).



CUERO 100% ORIGEN NATURAL 2.0 / 2.2 MM

Cuero 100% de Origen Natural Vacuno Calibre 20-22, cumpliendo los criterios de la NOM 113 STPS 2009. El proceso de tratamiento químico del cuero americano es libre de metales pesados (plomo, hierro o cobalto).



RESISTENCIA A LOS ACEITES Y GASOLINAS

Las propiedades de los materiales de la suela permiten presentar un alto índice de resistencia a los aceites vegetales, naturales, grasas y gasolinas. La resistencia a los aceites no es sinónimo de antideslizancia a los aceites; por el contrario, a mayor resistencia a los aceites, mayor es el índice de resbalamiento ante la presencia de sustancias aceitosas.



PUNTERA DE PROTECCIÓN (COMPOSITE)

Componente 100% elaborado en composite, POLÍMERO no conductor de electricidad; por lo tanto, dieléctrico. 30% más ligera que una puntera de acero. No transfiere el frío y el calor en condiciones extremas. Tiene una memoria (regreso) a su forma original después de una deformación a través de impacto y/o compresión de hasta el 80%, sin fracturarse.



SUELA ANTIDESLIZANTE

Suela creada con materiales formulados con propiedades que ayudan a reducir el resbalamiento, e incrementar la fricción y agarre dependiendo del tipo de piso y/o superficie, así como los materiales y sustancias en contacto con la suela, el diseño de piso de la suela contribuye a disminuir el índice de resbalamiento.



SUELA PETRO ELASTOMÉRICA

Suela de polímero flexible excelente grado de adherencia ideal para uso con alta presencia de aceites, solventes, químicos, grasas y abrasivos. Recomendada para ambientes húmedos y climas templados.



SUELA PETRO



CASCO POLIAMIDA
FULLY INJECTED



Cliff 0110 NGPL
26 al 29 sin medios
Código 121-239



CASCO DE
POLIAMIDA

Ram 545 BG
25 al 29 sin medios
Código 109-274



CASCO DE
POLIAMIDA

Ram R818 NGGR
25 al 29 sin medios
Código 117-236



Soporte para
área sacrolumbar

Arista FAJA ELASTICA
CON TIRANTES 3C NGVR
chi, med, gde, xgd
Código 081-274



Ram 9506 BGNG
25 al 29 sin medios
Código 125-695



Vivo Reflejante

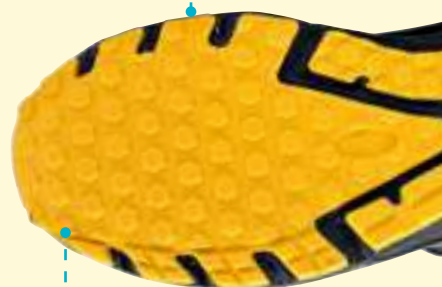
Buyon con un
agradable confort

Pasa agujeta
para mejor ajuste



Ram 801 NG
25 al 29 sin medios
Código 121-449

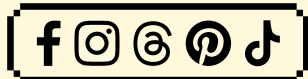
Planta de
Polipropileno



Suela de
doble densidad

Plantilla conformada
Antimicótica

SÍGUEMOS
COMO CATALOGOSPAKAR



CARIBU

Caribu 952 NG
25 al 29 sin medios
Código 129-412



PROTECCIÓN
DIELECTRICO



DIELECTRICO



CASCO DE
POLIAMIDA



PIEL

Pma Jjdr 3170 CFNG
25 al 29 sin medios
Código 126-397



22 AL 25

Cliff 5314 NG

22 al 25, 26 al 30 sin medios 26 AL 30

Código 824-979



Puente nasal universal

ANTIEMPAÑANTE

Filtra el 99% de los rayos UV
Fabricado de policarbonato
con tratamiento antirayaduras

Arista LENTE CLARO ANTIEMPAÑANTE CR
Unitalla Código 081-278



CASCO POLIAMIDA
FULLY INJECTED

PRODUCTOS de
PIEL



Cliff 5314 CFNG

26 al 30 sin medios

Código 124-978



CASCO POLIAMIDA
FULLY INJECTED



Lee 1253 CF
25 al 29 sin medios
Código 098-576



**CASCO POLIAMIDA
FULLY INJECTED**

Nivel de reducción
de ruido de 26dB



Arista TAPON AUDITIVO DE ESPUMA
CON ESTUCHE AZ Unitalla
Código 081-280

Cordón textil
de poliéster



Cliff 0409 NG
25 al 29 sin medios
Código 066-766



**CASCO POLIAMIDA
FULLY INJECTED**



**NATURAL
LEATHER**



**SUELA
BIDENSIDAD**



**SUELA
ANTIDERRAPANTE**



TIPO II



TIPO III



PRODUCTOS de
PIEL



Cliff 1051 NG
25 al 30
Código 090-372

REFLEJANTE



CASCO DE
POLIAMIDA



DIELECTRICO

Segurmex 1800 NG
25 al 30 sin medios
Código 129-712



Cliff 5303 NG
25 al 30
Código 100-799



CASCO POLIAMIDA
FULLY INJECTED



CASCO DE
POLIAMIDA



Rooster 190 CFNG
25 al 29 sin medios
Código 125-708



Arista GUANTE NYLON/PALMA
POLIURTNO NG 5, 7, 9
Código 081-276



CASCO POLIAMIDA
FULLY INJECTED



SUELA
ANTIDERRAPANTE



SUELA
RESISTENTE A
GASOLINAS



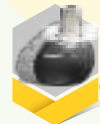
Cliff 0020 BL
25 al 29 sin medios
Código 124-975



SUELA
ANTIDERRAPANTE



SUELA
RESISTENTE A
GASOLINAS



CASCO ACERO
EPOXY



TECNOLOGÍA
INYECCIÓN
DIRECTA



Cliff 0026 NG
25 al 29 sin medios
Código 126-038

PLANTILLA DE
CERDO



Shock Point
Walking Soft



1

flexi[®]

1. 406409 CF
25 al 29 sin medios
Código 124-550

2. 406409 NG
25 al 29 sin medios
Código 124-551

3. 406408 NG
25 al 29
Código 120-585

PLANTILLA DE
CERDO



Shock Point
Walking Soft

2

PLANTILLA DE
CERDO



3

PRODUCTOS de
PIEL

24
OTOÑO
INVIERNO



PIEL

Marshall 3139 NG
25 al 29 sin medios
Código 129-497



PIEL

Marshall 3139 CF
25 al 29 sin medios
Código 129-496



f SÍGUENOS
COMO CATALOGOSPAKAR

Effatha 6086 NG
25 al 29 sin medios
Código 130-087

NEGRO TOTAL

1054 NG 25 AL 29 SIN MEDIOS
CÓDIGO 129-502





LOS PRECIOS DE VENTA SON RESPONSABILIDAD DEL ASOCIADO DE CATÁLOGOS PAKAR



1



LUGO CONTI®

Defining Style

1. H42906 CF
25 al 29 sin medios
Código 129-493

2. H42901 NG
25 al 29 sin medios
Código 129-492



2



1

GINO CHERRUTI

1. 2616-1 VN
25 AL 29 SIN MEDIOS
CÓDIGO 129-477

2. 2616-1 NG
25 AL 29 SIN MEDIOS
CÓDIGO 129-476



2



99



1. 1900 MD 25 AL 29 SIN MEDIOS CÓDIGO 129-682
2. 1900 CM 25 AL 29 SIN MEDIOS CÓDIGO 129-680
3. 1900 MN 25 AL 29 SIN MEDIOS CÓDIGO 129-681



CHRISTIAN GALLERY®

INSPIRATION

1



2



3





CHRISTIAN GALLERY®
INSPIRATION



1. 1905 CM
25 al 29 sin medios
Código 129-462

2. 1905 NG
25 al 29 sin medios
Código 129-463

102

HOMBRE



MERANO
SHOES

Merano 48121 NG
25 al 29 sin medios
Código 980-944



MERANO
SHOES

Merano 48122 NG
25 al 29 sin medios
Código 980-945

Gino Cherruti 820 CF
25 al 29 sin medios
Código 112-236



Gino Cherruti 811 NG
25 al 29 sin medios
Código 105-492



flexi[®]



PRODUCTOS de
PIEL

1. 400111 NG
25 al 30
Código 111-453

2. 400111 CM
25 al 30
Código 111-452

3. 400101 NG
25 al 29 sin medios
Código 120-570

4. 407801 CF
25 al 29
Código 120-599



PLANTILLA DE
CERDO

104 HOMBRE

flexi[®]

PRODUCTOS de
PIEL



Shock Point
Walking Soft



1. 407801 NG
25 al 29
Código 100-571

2. 406401 NG
25 al 29
Código 100-559

3. 407802 NG
25 al 29
Código 100-572

4. 90718 NG
25 al 30
Código 108-604



PLANTILLA DE
CERDO

flexi[®]

1. 90725 CM 25 AL 29 SIN MEDIOS
CÓDIGO 128-643

2. 90725 NG 25 AL 29 SIN MEDIOS
CÓDIGO 128-644

 PRODUCTOS de
PIEL



CALZADO CON
PLANTILLA DE
CERDO

1

2



106



LUGO CONTI®
Defining Style

Lugo Conti H42947 CF
25 al 29 sin medios
Código 129-494



PRODUCTOS de
PIEL



LUGO CONTI®
Defining Style

Lugo Conti H42701 NG
25 al 29 sin medios
Código 129-491

SUELA DE
CUERO



Ledther 1118 NG
25 al 29 sin medios
Código 129-699



 **CHRISTIAN GALLERY**
INSPIRATION 

Christian Gallery 605-G NGCH
25 al 29 sin medios
Código 080-889

 **PIEL**  **CHRISTIAN GALLERY**
INSPIRATION

Christian Gallery 603-D CM
25 al 29
Código 075-778



 **PIEL**

Marshall 3133 NGCF
25 al 29
Código 094-737

 **PIEL**

Gino Cherruti 219 NG
25 al 29
Código 116-854



LUGO CONTI[®]
Defining Style

Lugo Conti 9H2783 NG
25 al 29
No disponible en talla 28½
Código 105-745





108

HOMBRE

 **CHRISTIAN GALLERY**
INSPIRATION  **PIEL**

Christian Gallery 3008-1M CMCF
25 al 29 sin medios
Código 124-909



 **CHRISTIAN GALLERY**
INSPIRATION  **PIEL**

Christian Gallery 3008-1M NG
25 al 29 sin medios
Código 124-910



 **PIEL**

Oxford Jockey Club 32635 CMCF
25 al 29 sin medios
Código 125-605



LUGO CONTI[®]
Defining Style  **PIEL**

Lugo Conti 9M2083 CM
25 al 29 sin medios
Código 117-012





1



flexi[®]

2



DOBLE
VISTA



1. 1415001202 NG
Código 129-781
Alto 9 cm, base 11 cm

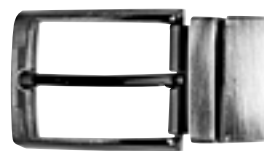
2. 1415000628 NGCF 32, 34, 36, 38, 40
Código 099-092

3. 53621 NGCF 32, 34, 36, 38, 40
Código 081-424

3



DOBLE
VISTA



110

HOMBRE



CHRISTIAN GALLERY®
INSPIRATION

1. 2601-1 NGCF
25 al 29 sin medios
Código 124-907

2. 3012-2 NG
25 al 29 sin medios
Código 124-913



1



2  **PIEL**

 **SÍGUENOS**
COMO CATALOGOSPAKAR



3



4

3. 2803-S CF
25 al 29 sin medios
Código 121-208

4. 2800 NGCH
25 al 29 sin medios
Código 121-206

HOMBRE

111



 **PIEL**

401-1PG CF
25 AL 29 SIN MEDIOS
CÓDIGO 129-465




CHRISTIAN GALLERY®
INSPIRATION

PIEL CHRISTIAN GALLERY
INSPIRATION

Christian Gallery 1455-2D CMMZ
25 al 29 sin medios
Código 084-007



Negro Total 3651 NG
25 al 29 sin medios
Código 112-657



Negro Total 4202 VN
25 al 29 sin medios
Código 101-011



Negro Total 4606 NG
25 al 29 sin medios
Código 109-171



114

HOMBRE



BGD BILL. FERRARA NG
Código 126-443
 Alto 9 cm, base 11 cm



BRG 3404-1 NG
Código 044-264
 Alto 22 cm, base 20 cm



flexi **PIEL**

Flexi 1415000880 CF
Código 113-653
 Alto 10 cm, base 8 cm

**DOBLE
 VISTA**



flexi **PIEL**

Flexi 1415000627 NGCM 32, 34, 36, 38, 40
Código 099-091

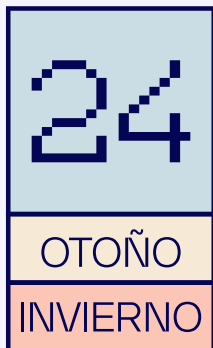


Pelikan 30191010 NG
Código 121-409

HOMBRE

115

Negro Total 4216 NGCF
25 al 29 sin medios
Código 112-665



 **PIEL** CHRISTIAN GALLERY®
INSPIRATION

Christian Gallery 950-1 NG
25 al 29 sin medios
Código 112-060



 **CHRISTIAN GALLERY®**
INSPIRATION

Christian Gallery 1504-D NG
25 al 30
Código 098-463



**DOBLE
VISTA**



PIEL

GLR VBCAR2 MN
Código 129-729
Alto 9 cm, base 11 cm

flexi **PIEL**

Flexi 53521 NGCF 32, 34, 36, 38, 40
Código 081-423



Effatha 6191 NG
25 al 29 sin medios
Código 130-088



MERANO
SHOES **PIEL**

Merano 48123 NG
25 al 29 sin medios
Código 980-946

ZULL

1



2



- 1. RA-04 CMMT 25 AL 29 SIN MEDIOS
CÓDIGO 129-525
- 2. RA-04 MZ 25 AL 29 SIN MEDIOS
CÓDIGO 129-714
- 3. RA-04 CFBG 25 AL 29 SIN MEDIOS
CÓDIGO 129-524
DISPONIBLE A PARTIR DEL 15 DE AGOSTO

3







LV-6901 NG
26 AL 29 SIN MEDIOS
CÓDIGO 129-519



TRUE EXTREME

121

flexi[®]

1. 417006 CF
25 AL 29 SIN MEDIOS
CÓDIGO 128-614

2. 417006 NG
25 AL 29 SIN MEDIOS
CÓDIGO 128-615

1

2

PLANTILLA DE
CERDO

PRODUCTOS de
PIEL

CATÁLOGOS *Pakar*



CHRISTIAN GALLERY*
INSPIRATION

Christian Gallery 701-1M NG
25 al 29 sin medios
Código 112-056



CHRISTIAN GALLERY*
INSPIRATION

Christian Gallery 701-1M CM
25 al 29 sin medios
Código 112-055



Zull RICHFIEL-50 NG
25 al 29 sin medios
Código 129-526

PRODUCTOS de
PIEL



PRODUCTOS de
PIEL

PLANTILLA DE
CERDO

1



flexi[®]

1. 417005 NG
25 al 29 sin medios
Código 128-613

2. 417005 CF
25 al 29 sin medios
Código 128-612

PLANTILLA DE
CERDO

2



124

HOMBRE



PIEL MORA *Tierra*

Mora Tierra 196NECESER VIAJE NG
Código 117-026
Alto 12 cm, base 26 cm, profundidad 10 cm



MORA *Tierra* **PIEL**

Mora Tierra 196BOSTON PORTAFOLIO CF
Código 118-545
Alto 33 cm, base 42 cm, profundidad 6 cm

 **SÍGUEENOS**
COMO CATALOGOSPAKAR



IMPORTADO  **CHARLY.**

Charly 8097151000 NG
Código 125-993
Hasta agotar existencias
Alto 25 cm, base 42 cm, profundidad 23 cm



MORA *Tierra* **PIEL**

Mora Tierra 196MALETA GYM CM
Código 118-301
Alto 30 cm, base 54 cm, profundidad 24 cm



PLANTILLA DE
CERDO



flexi[®]

PRODUCTOS de
PIEL

1. 412801 NG
25 al 29

2. 412801 CM
25 al 29

3. 409901 NG
25 al 30

Código 116-829

Código 116-828

Código 108-695

**NEGRO
TOTAL**



1. 7252 NG
25 al 29 sin medios
Código 117-162

2. 4701 MN
25 al 29 sin medios
Código 109-172

3. 6752 NG
25 al 29 sin medios
Código 125-575

4. 3860 NGCF
25 al 29 sin medios
Código 121-021



1. 413104 CF 25 AL 29 SIN MEDIOS
CÓDIGO 128-600

2. 413104 NG 25 AL 29 SIN MEDIOS
CÓDIGO 128-601

1

2





flexi[®]

CALZADO CON
PLANTILLA DE
CERDO



129



flexi.

Flexi 1415001032 GRM
Código 122-010
Alto 27 cm, base 20 cm, profundidad 5 cm



PIEL

BGD BILL BRASIL CF
Código 109-608
Alto 9 cm, base 11 cm



PIEL flexi.

Flexi 1415000874 CMMN
Código 113-655
Alto 10 cm, base 8 cm



Negro Total 6753 CMBG
25 al 29 sin medios
Código 129-505

130

HOMBRE

PIEL

BGD CAPRI CF
Código 030-470
 Alto 9 cm, base 11 cm



PIEL

MES 1106 CF 32, 34, 36, 38, 40
Código 129-826

Moel 2701 CF
 25 al 29 sin medios
Código 098-611



PLANTILLA DE
CERDO



flexi **PIEL**

Flexi 414907 CF
 25 al 29 sin medios
Código 124-554



2507 CMCF
25 AL 29 SIN MEDIOS
CÓDIGO 129-501

PLANTILLA DE
CERDO



LOS PRECIOS DE VENTA SON RESPONSABILIDAD DEL ASOCIADO DE CATÁLOGOS PAKAR

BRG 1511 MN
Código 095-725
Alto 28 cm, base 23 cm



flexi.

Flexi 1415000665 MNCF
32, 34, 36, 38, 40
Código 102-032

MERANO
SHOES

Merano 42111 MNNGGR
25 al 29 sin medios
Código 112-530



Negro Total 4752 MNCM
25 al 29 sin medios
Código 125-572





MORAMORA

Moramora 1241730 CFMN
25 al 29 sin medios
Código 112-669



MORAMORA

Moramora 1241758 MN
25 al 29 sin medios
Código 112-671



Negro Total 5804 CMMN
22 al 24, 25 al 29 sin medios
Código 901-015

22 AL 24

25 AL 29



CHRISTIAN GALLERY[®]
INSPIRATION

Christian Gallery 1251-2PC CFMN
25 al 30
Código 091-151



Negro Total 2116 NG
22 al 24, 25 al 29 sin medios
Código 909-160

22 AL 24

25 AL 29



22 AL 24

25 AL 29



Negro Total 7504 CF
22 al 24, 25 al 29 sin medios
Código 820-904





flexi **PIEL**

Flexi 1415000832 CFMN Código 109-631
Alto 9 cm, base 12 cm



PIEL *flexi*

Flexi 1415000557 CFOL Código 091-646
Alto 9 cm, base 11 cm

flexi

Flexi 1415001227 NG
Unitalla
Código 129-787



PIEL

Jolly Belt 119-NU03 CF 32, 34, 36
Código 129-877



flexi **PIEL**

Flexi 1415001229 CF 32, 34, 36, 38, 40
Código 129-788

Negro Total 5809 NGGR
25 al 29 sin medios
Código 104-861



Negro Total 1713 CM
25 al 29 sin medios
Código 099-151



22 AL 24

25 AL 29

Celex 156 NG
22 al 24, 25 al 29 sin medios
Código 812-017



1



NEGRO TOTAL

1. 1713 MNCMCF
25 al 29 sin medios
Código 101-007

2. 3707 CMCF
25 al 29 sin medios
Código 109-164

3. 5401 NG
25 al 29 sin medios
Código 101-014

2



3



2024
OTOÑO
INVIERNO

PLANTILLA DE
CERDO



flexi.

Flexi 417604 CF
25 al 29 sin medios
Código 128-620

PRODUCTOS de
PIEL

PLANTILLA DE
CERDO

flexi
country

Flexi 66513 CF
25 al 29 sin medios
Código 128-642



PLANTILLA DE
CERDO

flexi
country

Flexi 418101 CFNG
25 al 29 sin medios
Código 128-625
Disponible a partir del 10 de septiembre



140

HOMBRE

PLANTILLA DE
CERDO



flexi
country

Flexi 403013 CF
25 al 29 sin medios
Código 128-591

PLANTILLA DE
CERDO



flexi
country

Flexi 403013 GRNG
25 al 29 sin medios
Código 128-592

flexi

Flexi 417604 NG
25 al 29 sin medios
Código 128-621



PLANTILLA DE
CERDO





LOS PRECIOS DE VENTA SON RESPONSABILIDAD DEL ASOCIADO DE CATÁLOGOS PAKAR

LOBO SOLO

9003B CF
25 AL 29 SIN MEDIOS
CÓDIGO 129-490





PRODUCTOS de
PIEL



MERANO® SHOES

1. 44162 NG
25 al 29
Código 929-500

2. 44120 CF
25 al 29
Código 129-498

3. 44161 NG
25 al 29 sin medios
Código 929-499





flexi 

Flexi 1415000554 CF
Código 095-740
Hasta agotar existencias
Alto 9 cm, base 11 cm



BGD BILL. MILAN NG
Código 126-444
Alto 9 cm, base 11 cm

**DOBLE
VISTA**



flexi 

Flexi 1415000483 NGCF
32, 34, 36, 38, 40
Código 087-939

HOMBRE

145



1



PRODUCTOS de
PIEL



2



PIEL DE
BORREGO

3



QUIRELLI

1. 705701 NG
25 al 29 sin medios
Código 129-710

2. 705701 CF
25 al 29 sin medios
Código 129-513

3. 701305 NG
25 al 29 sin medios
Código 101-080



Walking Soft



1

1. 402802 NG
25 al 29
Código 089-412

2. 404801 NG
25 al 29
Código 097-576

3. 402808 NG
25 al 30
Código 111-456

4. 417701 NG
25 al 29 sin medios
Código 124-616

flexi

PRODUCTOS de
PIEL



2



Walking Soft



CÁPSULA
DE AIRE

3



PLANTILLA
ANATÓMICA

CÁPSULA
DE AIRE



Shock Point
Walking Soft



4



HOMBRE

147

Walking Soft



CÁPSULA
DE AIRE



1



flexi[®]

2

1. 402801 NG
25 al 29
Código 089-395

2. 402808 CF
25 al 29 sin medios
Código 124-546

3. 404801 CF
25 al 29
Código 097-575



CÁPSULA
DE AIRE

PLANTILLA DE
CERDO

Walking Soft



3





1



2

PLANTILLA DE CERDO

PRODUCTOS de PIEL

3



PLANTILLA DE CERDO

flexi

1. 415902 CF
25 al 29 sin medios
Código 128-611

2. 404802 NG
25 al 29
Código 097-578

3. 404802 CM
25 al 29
Código 097-577

4. 415902 BL
25 al 29 sin medios
Código 128-610



4

PRODUCTOS de
PIEL



1



CALZADO **+**
ESPECIALIZADO



2



flexi[®]

1. 63201 NG
25 al 30
Código 016-993

2. 63201 BL
25 al 29
Código 025-779

3. 408204 NGCM
25 al 30
Código 103-733

3



150

HOMBRE

QUIRELLI

Quirelli 88714 NG
25 al 30 sin medios
Código 121-446



PIEL DE BORREGO

PLANTILLA DE **CERDO**

flexi.

Flexi 415901 NG
25 al 30
Código 120-592



PLANTILLA DE **CERDO**

flexi.

Flexi 415902 NG
25 al 30
Código 120-593



PLANTILLA DE **CERDO**

flexi.

Flexi 415903 NG
25 al 30
Código 120-594



24
OTOÑO
INVIERNO



PIE
DIABÉTICO

TÉRAPIE

1. 202 NG
25 al 29 sin medios
Código 109-422

2. 204 NG
25 al 29 sin medios
Código 052-089



1

CONTRAFUERTE REFORZADO
Sirve de apoyo lateral
en los tobillos

PRODUCTOS DE
PIEL



2



CALZADO PIE
DIABÉTICO



SUELA
PLANA

100% SÓLIDA
Brinda equilibrio al caminar

PIE
DIABÉTICO



Terapie 226 CF
25 al 29 sin medios
Código 109-424



PIE DE
BORREGO



QUIRELLI

Quirelli 88702 NG
25 al 28 sin medios
Código 063-466



**CALZADO PIE
DIABÉTICO**



Bio Shoes 7048 CF
25 al 29 sin medios
Código 098-383

TRIPLE ACOJINAMIENTO
AJUSTE DE CALCE
2 PLANTILLAS REMOVIBLES

SUELA LIVIANA, FLEXIBLE
Y ANTIDERRAPANTE

PRODUCTOS de
PIEL

PIE
DIABÉTICO



1

PIE
DIABÉTICO



2

PIE
DIABÉTICO



3

PIE
DIABÉTICO



4

PIE
DIABÉTICO



5

MLV

1. CALCETIN DIABETICO CABALLERO BG Unitalla Código 073-442
2. CALCETIN DIABETICO CABALLERO MN Unitalla Código 073-443
3. CALCETIN DIABETICO CABALLERO NG Unitalla Código 073-444
4. TIN DIABETICO CABALLERO MN Unitalla Código 073-447
5. TIN DIABETICO CABALLERO BG Unitalla Código 073-446

PRODUCTOS de
PIEL



La Pag 870 NG
25 al 30
Código 100-919



La Pag 5012 CF
25 al 29
Código 076-144

La Pag 321 NG
25 al 29 sin medios
Código 073-264



MERANO
SHOES

Merano 47014 NG
25 al 29
Código 976-954



MERANO
SHOES

Merano 44030 NG
25 al 29 sin medios
Código 925-411



MERANO
SHOES

Merano 42082 NG
25 al 29 sin medios
Código 912-524



 **DOCKERS**

Dockers D2124762 CMCF
25 al 29 sin medios
Código 126-052



Vandana 648 CM
25 al 29 sin medios
Código 121-491



Vandana 341 CF
25 al 29
Código 051-875



La Pag 871 CM
25 al 29 sin medios
Código 100-920



La Pag 006 NG
25 al 30
Código 051-849



LA PAG

1. 161 NG
25 al 29 sin medios
Código 084-359

3. 9000 NG
25 al 30 sin medios
Código 104-607

2. 505 NG
25 al 29
Código 007-674



SÍGUENOS
COMO CATALOGOSPAKAR





22 AL 24

25 AL 29

Negro Total 7721 NG
22 al 24, 25 al 29 sin medios
Código 909-180



 **PIEL**

Elegancy 420 CM
25 al 29 sin medios
Código 055-986



 **PIEL**

Elegancy 100 NG
25 al 29 sin medios
Código 080-896



 **PIEL**

Elegancy 421 NG
25 al 29
Código 094-396





Elegancy 584 NG
25 al 30 sin medios
Código 112-185



Elegancy 584 CF
25 al 29 sin medios
Código 126-268



Vandana 765 NG
25 al 29
Código 091-236



Gino Cherruti 2700 CF
25 al 29 sin medios
Código 126-293



SUAVIDAD



LIGEREZA

PLANTILLA DE
CERDO



1

flexi[®]

1. 418201 CM
25 al 29 sin medios
Código 128-628
Disponible a partir de septiembre

2. 418201 NG
25 al 29 sin medios
Código 128-629
Disponible a partir de septiembre

PRODUCTOS de
PIEL

PLANTILLA DE
CERDO



2



SUAVIDAD



LIGEREZA



3617 CF
25 AL 30 SIN MEDIOS
CÓDIGO 129-475



GINO
CHERRUTI



CALZADO CON
PLANTILLA DE
CERDO

flexi[®]

1. 403610 MN
25 AL 29 SIN MEDIOS
CÓDIGO 128-595

2. 403610 NG
25 AL 29 SIN MEDIOS
CÓDIGO 128-596

1



LIGEREZA



LIGEREZA

2



164

Negro Total 3008 CM
25 al 29 sin medios
Código 085-964



Gino Cherruti 3613-1 CM
25 al 30 sin medios
Código 112-240

Negro Total 3008 MNM
25 al 29 sin medios
Código 087-565



Negro Total 3400 CF
25 al 29 sin medios
Código 125-569



Christian Danner 2013 CF
25 al 29 sin medios
Código 075-770



*** MORA URBAN**

1. 152620 RJ
25 al 29 sin medios
Código 129-374

2. 152620 MN
25 al 29 sin medios
Código 129-373

**ZAPATO
DE PORTADA**

1



2





22 AL 25

25½ AL 29

1



22 AL 25

25½ AL 29

2



22 AL 25

25½ AL 29

3



22 AL 25

25½ AL 29

4



- 1. 01 NG**
22 al 25 con medios,
25½ al 29
Código 717-384
- 2. 01 BL**
22 al 25 con medios,
25½ al 29
Código 717-382
- 3. 002 NG**
22 al 25 con medios,
25½ al 29
Código 919-615
- 4. 002 BL**
22 al 25 con medios,
25½ al 29
Código 919-613



1



1. 099 MN
25 al 29 sin medios
Código 098-135

2. 099 CM
25 al 29 sin medios
Código 098-688

3. 099 NGBL
25 al 30 sin medios
Código 076-381

4. 099 AZ
25 al 29 sin medios
Código 072-928



2



3



4

OTOÑO
INVIerno 24



22 AL 24



1. 099 NG
25 al 29 sin medios
Código 072-049



25 AL 30

2. 422 NGRY
22 al 24, 25 al 30 sin medios
Código 912-714

3. 422 BLGR
22 al 24, 25 al 29 sin medios
Código 958-818

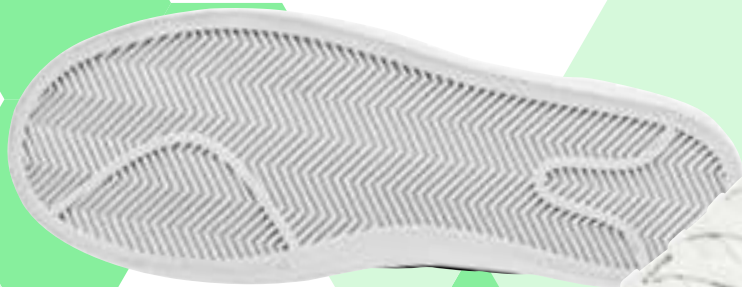
4. 422 NG
25 al 30 sin medios
Código 076-400



22 AL 24

25 AL 29





Panam 010661-0016 BLGRNG
22 al 25, 26 al 29 sin medios
Código 909-206

22 AL 25

26 AL 29



Pirma 422 MNGR
25 al 29 sin medios
Código 055-714



Pirma 422 NGGR
22 al 24, 25 al 29 sin medios
Código 955-028

22 AL 24

25 AL 29



170

HOMBRE

Felpor 027 NGGR
25 al 29 sin medios
Código 108-560



Playing 7099 MN
25 al 29 sin medios
Código 055-737



Playing C-108 NG
26 al 29 sin medios
Código 109-260



Celex 195 VNGR
26 al 29 sin medios
Código 100-767



1



PRODUCTOS
**IMPOR
TADOS**

2

- 1. 1086478002 BGGR
25 al 29 sin medios
Código 120-422
Hasta agotar existencias

- 2. 1086478001 GRRJ
25 al 29 sin medios
Código 120-421
Hasta agotar existencias

- 3. 1086478004 BGNR
25 al 28 sin medios
Código 120-461
Disponible a partir del 20 de agosto
Hasta agotar existencias



3





22 AL 24

25 AL 29

1



22 AL 24

25 AL 30

2

PRODUCTOS
IMPORTADOS

1. 1087162001 NG
22 al 24, 25 al 29 sin medios
Código 927-413
Hasta agotar existencias

2. 1087056009 NG
22 al 24, 25 al 30 sin medios
Código 927-396
Hasta agotar existencias

3. 1087056001 BL
22 al 24, 25 al 30 sin medios
Código 927-390
Hasta agotar existencias



22 AL 24

25 AL 30

3

173

174


CHARLY.

22 AL 24

25 AL 30

1



2

22 AL 24

25 AL 30



3

22 AL 24

25 AL 30



**PRODUCTOS
IMPORTADOS**

1. 1087160004 GRNG 22 AL 24, 25 AL 30 SIN MEDIOS **CÓDIGO 927-407** HASTA AGOTAR EXISTENCIAS
2. 1087161001 BL 22 AL 24, 25 AL 30 SIN MEDIOS **CÓDIGO 927-398** HASTA AGOTAR EXISTENCIAS
3. 1087160002 BLNGRJ 22 AL 24, 25 AL 30 SIN MEDIOS **CÓDIGO 927-456** HASTA AGOTAR EXISTENCIAS



22 AL 24

25 AL 29

SÍGUENOS
COMO CATALOGOSPAKAR



22 AL 24

25 AL 30



CHARLY **IMPORTADO**

Charly 1086733004 BLBGNG
22 al 24, 25 al 29 sin medios
Código 924-467
Hasta agotar existencias



CHARLY **IMPORTADO**

Charly 1086321006 BL
22 al 24, 25 al 30 sin medios
Código 917-429
Hasta agotar existencias



flexi

Flexi 417501 NG
25 al 29 sin medios
Código 124-641



flexi

Flexi 417501 BG
25 al 29 sin medios
Código 124-555



176

HOMBRE



Licencias Gairet A2-RGP45 MT
Código 122-194



MORAURBAN

Mora Urban 140090 GR
23 al 25, 26 al 29 sin medios
Código 929-229

22 AL 25

26 AL 29



2024
OTOÑO
INVIERNO



MORAURBAN

Mora Urban 1382991 BLLTVR
25 al 29 sin medios
Código 125-482



CLASBEN

Clasben LEX GRNG
25 al 29 sin medios
Código 124-946

UN PAR DE
AGUJETAS
DE REGALO





NEWIK

BX23-1Z NGRJ
25 AL 29 SIN MEDIOS
CÓDIGO 129-380



179





 **MORA URBAN**

1381420 CM 25 AL 29 SIN MEDIOS
CÓDIGO 129-372

TRUE XTRM

FJ-4826 CMMNBL
25 AL 29 SIN MEDIOS
CÓDIGO 129-394



182



CLASBEN

Clasben POLO BLGRMN
26 al 29 sin medios
Código 121-231



CLASBEN

Clasben POLO NGGR
26 al 29 sin medios
Código 121-233

True Xtreme FJ-4859 BLRJ
25 al 29 sin medios
Código 129-363



CLASBEN

Clasben DALTON BLNG
26 al 29 sin medios
Código 126-213



JOSHUA

1380 NGGR
25 AL 29 SIN MEDIOS
CÓDIGO 129-362



184



LOS PRECIOS DE VENTA SON RESPONSABILIDAD DEL ASOCIADO DE CATÁLOGOS PAKAR



1. VADIR NGGR
26 al 29 sin medios
Código 129-350

2. CASIM LTBG
26 al 29 sin medios
Código 129-342

3. JASPER CMCF
26 al 29 sin medios
Código 129-347





Neosport 2026 BLGRMN
25 al 29 sin medios
Código 129-379



***MORAURBAN**

Mora Urban 1042868-1 BLGRVR
25 al 29 sin medios
Código 126-367

True Xtreme FJ-4815 BLCF
25 al 29 sin medios
Código 129-393

0|24





Stars of the World 10198 BLNG
26 al 29 sin medios
Código 125-764



Stars of the World CU9146-5 GR
26 al 29 sin medios
Código 129-391



American Fire 7118 BLVR
22 al 25, 26 al 29 sin medios
Código 716-294

22 AL 25

26 AL 29



1



2

flexi®



3



4

1. 415301 CFSR
25 al 29 sin medios
Código 128-604

2. 418302 BL
25 al 29 sin medios
Código 128-630
Disponible a partir de septiembre

3. 415301 NG
25 al 29 sin medios
Código 128-605

4. 415301 CF
25 al 29 sin medios
Código 120-591



1. 2723 NGGR 25 AL 28 SIN MEDIOS **CÓDIGO 129-321**
DISPONIBLE A PARTIR DE OCTUBRE
2. 2723 GRNG 25 AL 28 SIN MEDIOS **CÓDIGO 129-320**
DISPONIBLE A PARTIR DE OCTUBRE



AMERICAN POLO



192



1. 415305 MN
25 AL 29 SIN MEDIOS
CÓDIGO 128-607

2. 415305 CM
25 AL 29 SIN MEDIOS
CÓDIGO 128-606

3. 415305 NG
25 AL 29 SIN MEDIOS
CÓDIGO 128-608
DISPONIBLE A PARTIR
DE SEPTIEMBRE

flexi[®]



22 AL 25

26 AL 29



Apoort A5016 BLMNGR
22 al 25, 26 al 29 sin medios
Código 929-322



23 AL 24

25 AL 29

23 AL 24

25 AL 29



Pirma 5049 NGBL
23 al 24, 25 al 29 sin medios
Código 928-507



Pirma 5053 MNBL
23 al 24, 25 al 29 sin medios
Código 928-508



Apoort A5018 BL
22 al 25, 26 al 29 sin medios
Código 728-813
22 AL 25

26 AL 29



22 AL 25

Panam 010650-0016 BLNG
22 al 25, 26 al 29 sin medios
Código 904-892

26 AL 29



Apoort A-5014 BLNG
22 al 25, 26 al 29 sin medios
Código 924-731

22 AL 25

26 AL 29

22 AL 25

26 AL 29

1



22 AL 25

26 AL 29

2



ΔPOOPE

1. 5001 RJRJ
22 al 25, 26 al 29 sin medios
Código 904-168

2. 5002 BL
22 al 25, 26 al 29 sin medios
Código 804-170

22 AL 25

26 AL 29

3



3. A-5007 BLNG
22 al 25, 26 al 29 sin medios
Código 911-493

4. B-107 BLRJNG
22 al 25, 26 al 29 sin medios
Código 911-496

22 AL 25

26 AL 29

4 **PIEL**

195



CONTACTEL
INTERCAMBIABLE



MORAMORA

Moramora 1937571M NG
22 al 25, 26 al 29 sin medios
Código 918-474

22 AL 25

26 AL 29



22 AL 25

Apoort B-110 BL
22 al 25, 26 al 29 sin medios
Código 911-497

26 AL 29

22 AL 25

22 AL 25

26 AL 29

26 AL 29



Apoort 5005 BL
22 al 25, 26 al 29 sin medios
Código 904-164



Apoort 5005 NGNG
22 al 25, 26 al 29 sin medios
Código 904-167



CINTAS
INTERCAMBIABLES





22 AL 24

25 AL 29

1



25 AL 29

22 AL 24

2

1. 5002 NG
22 al 24, 25 al 29 sin medios
Código 901-057

2. 5002 BL
22 al 24, 25 al 29 sin medios
Código 901-056

3. 5051 BL
25 al 29 sin medios
Código 112-730



3  **PIEL**



197

22 AL 24

25 AL 29



Pirma 5002 BLRJ
22 al 24, 25 al 29 sin medios
Código 904-929



22 AL 24

25 AL 29



Pirma 5002 GRBL
22 al 24, 25 al 29 sin medios
Código 728-506



22 AL 25

26 AL 29



American Fire 7130 BLGR
22 al 25, 26 al 29 sin medios
Código 926-183



American Fire 7131 NGRJ
22 al 25, 26 al 29 sin medios
Código 926-004

22 AL 25

26 AL 29





1

PIEL

22 AL 25

26 AL 29

1. PA-091 BL
22 al 25, 26 al 29 sin medios
Código 915-958

2. PA-090 GRBL
22 al 25, 26 al 29 sin medios
Código 715-949

3. PA-091 BLNG
22 al 25, 26 al 29 sin medios
Código 915-959

22 AL 25

26 AL 29

2



AMERICAN
FIRE

3

PIEL

22 AL 25

26 AL 29



HOMBRE

199



Stars of the World CU10574-1 AM
26 al 29 sin medios
Código 121-467



SÍ-
GUE-
NOS

COMO CATALOGOSPAKAR



22 AL 25

26 AL 29

Filq Air 1721 NGRJ
22 al 25, 26 al 29 sin medios
Código 997-947



Filq Air 1718 NG
22 al 25, 26 al 29 sin medios
Código 997-945

22 AL 25

26 AL 29



22 AL 25

26 AL 29

1



22 AL 25

26 AL 29

2

1. A5017 BLVR
22 al 25, 26 al 29 sin medios
Código 929-095

2. A5017 NG
22 al 25, 26 al 29 sin medios
Código 929-096

3. A-5017 RJ
22 al 25, 26 al 29 sin medios
Código 929-323



22 AL 25

26 AL 29

3





1

22 AL 25

26 AL 29

 **MORAURBAN**

1. 1937374 BLRJMN
22 al 25, 26 al 29 sin medios
Código 129-175

2. 1937374 NG
22 al 25, 26 al 29 sin medios
Código 130-050

3. 1937374 BL
22 al 25, 26 al 29 sin medios
Código 130-049



2

22 AL 25

26 AL 29



3

22 AL 25

26 AL 29

202

22 AL 25

26 AL 29



Newk BB51-01 NGGR
22 al 25, 26 al 29 sin medios
Código 921-386



22 AL 25

26 AL 29



Newk BL01-01 GRVR
22 al 25, 26 al 29 sin medios
Código 926-118



Jhos Dkda 7091 BLGRNG
22 al 25, 26 al 29 sin medios
Código 921-807

22 AL 25

26 AL 29

Jhos Dkda 7091 BL
22 al 25, 26 al 29 sin medios
Código 721-293
22 AL 25

26 AL 29



22 AL 25

26 AL 29

1



2

1. AZ99-01 BGMN
22 al 25, 26 al 29 sin medios
Código 921-384

2. N331-01 MNM
25 al 29 sin medios
Código 076-332

3. F873-01 GRRJ
25 al 29 sin medios
Código 048-456



3

204

HOMBRE

0124



Buckler BROOKS NG
26 al 28 sin medios
Código 121-192



Buckler ROMA CHOCLO BLGRNG
22 al 25, 26 al 28 sin medios
Código 929-339

22 AL 25

26 AL 28



AMERICAN POLO

American Polo 2631 GRNG
25 al 28 sin medios
Código 129-312



HOMBRE

205



AMERICAN POLO

2632 NG
25 AL 28 SIN MEDIOS
CÓDIGO 129-313





LOS PRECIOS DE VENTA SON RESPONSABILIDAD DEL ASOCIADO DE CATÁLOGOS PAKAR



Newk AH74-01 GR
25 al 29 sin medios
Código 121-379



Newk R645-01 NGRJ
25 al 29 sin medios
Código 121-389



Newk BB63-01 NGBL
22 al 25, 26 al 29 sin medios
Código 925-594

22 AL 25

26 AL 28



22 AL 25

26 AL 28

Buckler ROMA BLMT
22 al 25, 26 al 28 sin medios
Código 921-194



22 AL 25

26 AL 29

1



1. A011 GRBL
22 al 25, 26 al 29 sin medios
Código 929-913

2. A011 MNBL
22 al 25, 26 al 29 sin medios
Código 929-914

3. A011 BLGR
22 al 25, 26 al 29 sin medios
Código 929-091

22 AL 25

26 AL 29

2



22 AL 25

26 AL 29

3



HOMBRE

209



210



1. A010 BLNGGR
22 AL 25, 26 AL 29 SIN MEDIOS
CÓDIGO 929-089

2. A010 NGBL
22 AL 25, 26 AL 29 SIN MEDIOS
CÓDIGO 929-090

3. A010 BLAZGR
22 AL 25,
26 AL 29 SIN MEDIOS
CÓDIGO 929-088

22 AL 25

26 AL 29

1

2

22 AL 25

26 AL 29

22 AL 25

26 AL 29

3



1



2

1. 2591 NG
25 al 29 sin medios
Código 124-715

2. 2590 BL
25 al 29 sin medios
Código 124-714

3. 2193 NG
25 al 30 sin medios
Código 094-011

4. 2193 BL
25 al 30 sin medios
Código 094-009



3



4



AMERICAN POLO



AMERICAN POLO

1. 2428 BLGRRJ
25 al 29 sin medios
Código 108-099

2. 2499 BLCF
25 al 29 sin medios
Código 117-779



22 AL 25

26 AL 29



3. 2428 NG
22 al 25, 26 al 29 sin medios
Código 912-818

4. 2375 NGGR
25 al 29 sin medios
Código 104-237

SÍGUEHOS
COMO CATALOGOSPAKAR





AMERICAN POLO

American Polo APV-08BC BLMNRJ
25 al 29 sin medios
Código 064-049



Ferrioni F153-003-02 CF
25 al 29 sin medios
Código 099-081



Ferrioni F153-004-03 MNM
25 al 29 sin medios
Código 098-524

 **SÍGUENOS**
COMO CATALOGOSPARKAR



22 AL 26

27 AL 29



AMERICAN POLO

American Polo 2080 BLNG
22 al 26, 27 al 29 sin medios
Código 912-817



 **FERRIONI**
SHOES

Ferrioni F05-008-04 BLCF
25 al 29 sin medios
Código 108-565



 **FERRIONI**
SHOES

Ferrioni F155-027-02 CF
25 al 29 sin medios
Código 129-357



 **FERRIONI**
SHOES

Ferrioni F155-020-03 BLCM
25 al 29 sin medios
Código 121-272



1



22 AL 24

25 AL 30

1. 1087042011 GR
25 al 29 sin medios
Código 127-485
Disponible a partir de agosto
Hasta agotar existencias

2. 1087042008 NGBL
22 al 24, 25 al 30 sin medios
Código 927-437
Hasta agotar existencias

3. 1087042004 BL
22 al 24, 25 al 29 sin medios
Código 927-454
Disponible a partir de agosto
Hasta agotar existencias

4. 1087042009 BLRJ
22 al 24, 25 al 29 sin medios
Código 927-475
Disponible a partir de agosto
Hasta agotar existencias



2

22 AL 24

25 AL 29



3

22 AL 24

25 AL 29



4



216

HOMBRE



Levi's L2223611 BLOL
25 al 30 sin medios
Código 129-368



CATÁLOGOS **Pakar**



PRODUCTO
CON
DESCUENTO

 **CHARLY.** **IMPORTADO**

Charly 1086377002 GR
22 al 24, 25 al 29 sin medios
Código 116-542
Hasta agotar existencias

22 AL 24

25 AL 29



 **CHARLY.** **IMPORTADO**

Charly 1022310001 BLGR
22 al 24, 25 al 29 sin medios
Código 969-345
Hasta agotar existencias

22 AL 24

25 AL 29

HOMBRE

217

PRODUCTOS
IMPORTADOS



22 AL 24

25 AL 29

1

22 AL 24

25 AL 30

2



218



 **CHARLY.**

1. 1038196002 NG
22 AL 24, 25 AL 29 SIN MEDIOS
CÓDIGO 927-401
HASTA AGOTAR EXISTENCIAS

2. 1038196001 BL
22 AL 24, 25 AL 30 SIN MEDIOS
CÓDIGO 927-417
HASTA AGOTAR EXISTENCIAS



22 AL 25

26 AL 29



C>Libre 404 BLMNRJ
22 al 25, 26 al 29 sin medios
Código 797-818



22 AL 25

26 AL 29



Apoort C-135 NGBL
22 al 25, 26 al 29 sin medios
Código 900-678

**SÍ-
GUE-
NOS**

COMO CATALOGOSPAKAR



C>Libre 404 MNBLRJ
22 al 25, 26 al 29 sin medios
Código 997-819

22 AL 25

26 AL 29



C>Libre 440 BLNGGR
22 al 25, 26 al 29 sin medios
Código 926-023

26 AL 29

22 AL 25



CAMBIA
SUELA
EN TALLAS
22 AL 25

22 AL 25

26 AL 29

1



18 AL 21

22 AL 25

26 AL 29

2



3

22 AL 25

26 AL 29



22 AL 25

26 AL 29

PIEL 4



1. C-132 NGNG
22 al 25, 26 al 29 sin medios
Código 904-173

2. C-132 RJRJ
18 al 21, 22 al 25,
26 al 29 sin medios
Código 704-174



5 PIEL

3. A-321 NG
22 al 25, 26 al 29 sin medios
Código 962-056

4. C-126 BLMNRJ
22 al 25, 26 al 29 sin medios
Código 797-637

5. C-119 BL
22 al 25, 26 al 29 sin medios
Código 798-350



22 AL 25

26 AL 29

221

222



2634 BLGR 25 AL 29 SIN MEDIOS CÓDIGO 129-314



AMERICAN POLO





AMERICAN POLO

1. 2116 BLVR
25 al 29 sin medios
Código 083-799

3. 2168 MNBL
25 al 29 sin medios
Código 091-391

2. 2174 NG
25 al 29 sin medios
Código 093-999

4. 2598 GRMN
25 al 29 sin medios
Código 124-720



01
24

22 AL 24

25 AL 29



Buckler 1939 NG
22 al 24, 25 al 29 sin medios
Código 991-145



CLASBEN
Clasben GERALT BLCM
26 al 29 sin medios
Código 129-344

Hs Casual 7400 OLN
25 al 29 sin medios
Código 091-176



22 AL 25

26 AL 29



Panam 084 NG
22 al 25, 26 al 29 sin medios
Código 902-229



22 AL 25

26 AL 28

1



22 AL 25

26 AL 28

2



22 AL 25

26 AL 28

3



- 1. A-212 BLRJNG 22 al 25, 26 al 28 sin medios Código 911-864
- 2. A-212 NGVR 22 al 25, 26 al 28 sin medios Código 911-867
- 3. A-212 RJNG 22 al 25, 26 al 28 sin medios Código 911-868

226

HOMBRE



AMERICAN POLO

IMPORTADO

American Polo 2672 GR
25 al 29 sin medios

Código 129-318

Disponible a partir de octubre
Hasta agotar existencias



SUELA
EXTRA LIGERA

flexi

Flexi 415502 MN
25 al 29 sin medios
Código 124-639



flexi

Flexi 413903 NG
25 al 29 sin medios
Código 128-602

HOMBRE

227



PLANTILLA
REMOVIBLE

1



PLANTILLA
REMOVIBLE

2

flexi[®]



PLANTILLA
REMOVIBLE

3

4

1. 418901 GRNG
25 al 29 sin medios

Código 128-634

Disponible a partir del 15 de septiembre

2. 418901 NG
25 al 29 sin medios

Código 128-635

Disponible a partir del 15 de septiembre

3. 418901 BG
25 al 29 sin medios

Código 128-633

Disponible a partir del 15 de septiembre

4. 413903 CFBG
25 al 29 sin medios

Código 124-615



PLANTILLA
REMOVIBLE



PLANTILLA
ANATÓMICA



SUELA
EXTRA LIGERA



flexi

Flexi 415503 GR
25 al 29 sin medios
Código 128-609
Disponible a partir del 15 de septiembre



flexi

Flexi 415503 NG
25 al 29 sin medios
Código 129-358



AMERICAN POLO

IMPORTADO

American Polo 2657 MNCF
25 al 29 sin medios
Código 129-315
Disponible a partir de octubre
Hasta agotar existencias



AMERICAN POLO

American Polo 2659 MN
25 al 29 sin medios
Código 129-316
Disponible a partir de octubre



230



CLASBEN BYRON MN 26 AL 29 SIN MEDIOS CÓDIGO 129-341





AMERICAN POLO

IMPORTADO

American Polo 2665 MN
25 al 29 sin medios

Código 129-317

Disponible a partir de octubre
Hasta agotar existencias



AMERICAN POLO

American Polo 2673 NGGR
25 al 29 sin medios

Código 129-319

Disponible a partir de octubre



AMERICAN POLO

American Polo 2594 BLMN
25 al 29 sin medios

Código 124-717



CHARLY

IMPORTADO

Charly 1087096003 BLAMMN
25 al 29 sin medios

Código 127-397

Hasta agotar existencias

232

HOMBRE



1

1. GUST BG
26 al 29 sin medios
Código 129-345

2. GUST GR
26 al 29 sin medios
Código 129-346

3. PERCY BGNG
26 al 29 sin medios
Código 129-348



2



3

1086965005 GRNG
25 AL 29 SIN MEDIOS
CÓDIGO 127-474
HASTA AGOTAR EXISTENCIAS

IMPORTADO

 **CHARLY®**







LOS PRECIOS DE VENTA SON RESPONSABILIDAD DEL ASOCIADO DE CATÁLOGOS PAKAR



AMERICAN POLO



1. 2592 NGVR 25 AL 29 SIN MEDIOS CÓDIGO 124-724
2. 2592 GRNG 25 AL 29 SIN MEDIOS CÓDIGO 124-716
3. 2592 MNGR 25 AL 29 SIN MEDIOS CÓDIGO 129-311

22 AL 25

26 AL 29

American Fire A-77 BL
22 al 25, 26 al 29 sin medios
Código 926-189



American Fire A-73 NGNG
26 al 29 sin medios
Código 126-819



American Fire A-69 BLNGAM
22 al 25, 26 al 29 sin medios
Código 726-005

22 AL 25

26 AL 29



Apoort D-31 BLMNRJ
22 al 25, 26 al 29 sin medios
Código 989-601

22 AL 25

26 AL 29

22 AL 25

26 AL 29

**AMERICAN
FIRE**

1



2

22 AL 25

26 AL 29

1. A-69 RJNG
22 al 25, 26 al 29 sin medios
Código 924-705

22 AL 25

2. A-69 BLNGOL
22 al 25, 26 al 29 sin medios
Código 921-149

26 AL 29

22 AL 25

26 AL 29

3



3. A-69 NGMT
22 al 25, 26 al 29 sin medios
Código 921-150

4. A-69 BLMT
22 al 25, 26 al 29 sin medios
Código 721-148

4



HOMBRE

239

240

22 AL 25

26 AL 29

1



22 AL 25

26 AL 29

2



A young man with dark, wavy hair is wearing a teal hooded sweatshirt. He is looking off to the side. To his right, a pair of American Fire sneakers is shown. One shoe is blue and black, and the other is white and black. The background is a light beige color with vertical stripes in yellow, teal, and orange. The brand name 'AMERICAN FIRE' is written vertically in a yellow box.

AMERICAN FIRE

1. A-79 NGRYRJ
22 AL 25, 26 AL 29 SIN MEDIOS
CÓDIGO 828-809

2. A-79 BLGRRJ
22 AL 25, 26 AL 29 SIN MEDIOS
CÓDIGO 728-808

22 AL 25

26 AL 28

1

AMERICAN
FIRE



22 AL 25

26 AL 29

2

1. A-40 NG
22 al 25, 26 al 28 sin medios
Código 900-663

2. A-48 RJNG
22 al 25, 26 al 29 sin medios
Código 904-148



242

HOMBRE



22 AL 25

26 AL 29

Stars of the World 9684-1 NG
22 al 25, 26 al 29 sin medios
Código 709-396



22 AL 25

26 AL 29

Stars of the World 9684-1 RJ
22 al 25, 26 al 29 sin medios
Código 709-397



22 AL 25

26 AL 29

American Fire X6-5 GRMT
22 al 25, 26 al 29 sin medios
Código 904-149





Apoort A-5012 BL
22 al 25, 26 al 29 sin medios
Código 721-153

22 AL 25

26 AL 29



Apoort A-5013 BLNGGR
22 al 25, 26 al 29 sin medios
Código 821-155

22 AL 25

26 AL 29



22 AL 25

26 AL 29



Apoort A-5012 NG
22 al 25, 26 al 29 sin medios
Código 921-154

22 AL 25

26 AL 29



American Fire A-78 NGRRJ
22 al 25, 26 al 29 sin medios
Código 924-712

22 AL 25

26 AL 28

CATÁLOGOS *Pakar*

AVANS-B



1



2

22 AL 25

26 AL 28



3

22 AL 25

26 AL 28

- 1. 058 NGRJ 22 al 25, 26 al 28 sin medios Código 921-164
- 2. 058 NG 22 al 25, 26 al 28 sin medios Código 921-163
- 3. 061 RJGR 22 al 25, 26 al 28 sin medios Código 924-766

HOMBRE

245

1. A-080 GR
22 AL 25, 26 AL 29 SIN MEDIOS
CÓDIGO 929-399

2. A-080 NG
22 AL 25, 26 AL 29 SIN MEDIOS
CÓDIGO 728-806

3. A-080 RJ
22 AL 25, 26 AL 29 SIN MEDIOS
CÓDIGO 828-807

1

22 AL 25

26 AL 29

22 AL 25

26 AL 29

2

22 AL 25

26 AL 29

3

AMERICAN FIRE



246



Pirma 5044 BL
25 al 29 sin medios
Código 112-726



Pirma 5030 NGRJ
25 al 29 sin medios
Código 109-240



Pirma 5036 BLMT
25 al 29 sin medios
Código 109-241



American Polo 2733 BLNGGR
22 al 25, 26 al 29 sin medios
Código 929-451
Disponible a partir de octubre

22 AL 25

26 AL 29



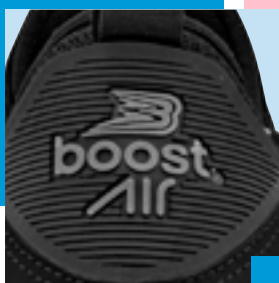




5062 NGBL
25 AL 29 SIN MEDIOS
CÓDIGO 129-432



249



Boost 035 NG
25 al 29 sin medios
Código 094-156



22 AL 25

Boost 035 MNBL
22 al 25, 26 al 29 sin medios
Código 997-799

26 AL 29



Pirma 4024 NG
23 al 24, 25 al 29 sin medios
Código 925-646

23 AL 24

25 AL 29



Pirma 4005 NGBL
25 al 29 sin medios
Código 121-429





1



1. 8000 NG
25 al 29 sin medios
Código 101-068

2. 5013 BLGR
25 al 29 sin medios
Código 084-649

3. 5026 GR
25 al 29 sin medios
Código 098-689



2



3



251

1



22 AL 24

25 AL 29

PRODUCTOS
**IMPOR
TADOS**



22 AL 24

25 AL 29

2



1. 1087225003 NG
22 AL 24, 25 AL 29 SIN MEDIOS
CÓDIGO 927-448
HASTA AGOTAR EXISTENCIAS

2. 1087225005 NG
22 AL 24, 25 AL 29 SIN MEDIOS
CÓDIGO 927-449
HASTA AGOTAR EXISTENCIAS



AGUJETA
ELÁSTICA



CHARLY®



1. 1086998002 BL
22 al 24, 25 al 30 sin medios
Código 924-495
Hasta agotar existencias

2. 1086997003 MN
22 al 24, 25 al 30 sin medios
Código 924-494
Hasta agotar existencias

3. 1087233001 BL
22 al 24, 25 al 30 sin medios
Código 927-414
Hasta agotar existencias



1

22 AL 24

25 AL 30

Todos los productos
de esta página son:



2



22 AL 24

25 AL 30

PRODUCTOS
**IMPOR
TADOS**

22 AL 24

25 AL 30

3



254

HOMBRE



22 AL 24

25 AL 30

1

**PRODUCTOS
IMPORTADOS**

**PRODUCTO
CON
DESCUENTO**



**AGUJETA
ELÁSTICA**



2



**AGUJETA
ELÁSTICA**

3

22 AL 24

25 AL 29



1. 1086866004 NG
22 al 24, 25 al 30 sin medios
Código 924-471
Hasta agotar existencias

2. 1086863001 BLNG
25 al 30 sin medios
Código 124-468
Hasta agotar existencias

3. 1086602003 GR
22 al 24, 25 al 29 sin medios
Código 920-294
Disponible a partir del 20 de agosto
Hasta agotar existencias

256



CHARLY

1086875004 GRNG
25 AL 29 SIN MEDIOS
CÓDIGO 127-480
HASTA AGOTAR EXISTENCIAS

IMPORTADO





22 AL 24

25 AL 30

2

22 AL 24

25 AL 30

1

22 AL 24

25 AL 29

4



22 AL 24

25 AL 30

3



PRODUCTOS
IMPORTADOS

258

1. 1087232004 GR
22 al 24, 25 al 30 sin medios
Código 927-408
Hasta agotar existencias

2. 1087232002 NG
22 al 24, 25 al 30 sin medios
Código 927-425
Hasta agotar existencias

3. 1087232003 MN
22 al 24, 25 al 30 sin medios
Código 927-394
Hasta agotar existencias

4. 1087234005 RJ
22 al 24, 25 al 29 sin medios
Código 927-400
Hasta agotar existencias

Todos los productos
de esta página son:





1



22 AL 24

25 AL 29

2



CHARLY.

1. 1086203004 GR

25 al 29 sin medios

Código 108-337

Disponible a partir del 20 de agosto

Hasta agotar existencias

2. 1086203001 NG

22 al 24, 25 al 29 sin medios

Código 908-339

Disponible a partir del 20 de agosto

Hasta agotar existencias

3. 1086871002 BL

25 al 29 sin medios

Código 127-453

Hasta agotar existencias

4. 1086871001 NG

25 al 29 sin medios

Código 127-452

Hasta agotar existencias

PRODUCTOS
IMPORTADOS

3



4



260

HOMBRE

22 AL 24

25 AL 29



1

 **CHARLY.**

1. 1086486001 BL
22 al 24, 25 al 29 sin medios
Código 920-292
Disponible a partir de septiembre
Hasta agotar existencias

2. 1086410009 NG
25 al 29 sin medios
Código 120-290
Disponible a partir del 20 de octubre
Hasta agotar existencias

3. 1086482004 BL
25 al 29 sin medios
Código 120-424
Hasta agotar existencias

Todos los productos
de esta página son:



2



PRODUCTOS
**IMPOR
TADOS**



3



261



1. 1029728003 NG
22 al 24, 25 al 29 sin medios
Código 998-419
Hasta agotar existencias

2. 1086305001 BL
22 al 24, 25 al 29 sin medios
Código 911-248
Hasta agotar existencias

3. 1022221001 NG
25 al 29 sin medios
Código 065-658
Hasta agotar existencias

22 AL 24

25 AL 29

1



Todos los productos
de esta página son:



22 AL 24

25 AL 29

2



**PRODUCTOS
IMPORTADOS**

3





MORAURBAN
 Mora Urban 1381510 BLNG
 25 al 29 sin medios
 Código 130-016




AMERICAN POLO
 American Polo 2603 GR
 25 al 29 sin medios
 Código 124-723



CLASBEN
 Clasben RUM RJNG
 25 al 29 sin medios
 Código 124-965



CLASBEN
 Clasben RUM NG
 25 al 29 sin medios
 Código 124-964

22 AL 25

26 AL 29

American Fire A-25 NG
22 al 25, 26 al 29 sin medios
Código 997-629



22 AL 25

26 AL 28

American Fire A-39 NG
22 al 25, 26 al 28 sin medios
Código 900-662



 **SÍGUENOS**
COMO CATALOGOSPAKAR



X-One 2200 BLNG
26 al 29 sin medios
Código 125-926



23 AL 25

26 AL 29

X-One 540 NG
23 al 25, 26 al 29 sin medios
Código 921-495



264

HOMBRE

265



AVANS-B

- 1. 068 NGRY 22 AL 25, 26 AL 28 SIN MEDIOS CÓDIGO 929-325
- 2. 068 GRNG 22 AL 25, 26 AL 28 SIN MEDIOS CÓDIGO 929-324
- 3. 068 RY 22 AL 25, 26 AL 28 SIN MEDIOS CÓDIGO 929-407



22 AL 25

22 AL 25

22 AL 25

26 AL 28

26 AL 28

26 AL 28

266

movofit[®]



205L1036 NG
26 AL 29 SIN MEDIOS
CÓDIGO 129-378





Boost 1305 MN
25 al 29 sin medios
Código 129-460



True Xtreme VS-4406 NG
25 al 29 sin medios
Código 129-441



Moramora 1719687-2 MNGR
26 al 29 sin medios
Código 112-641



Sugo 010 GR
25 al 29 sin medios
Código 129-392



True Xtreme VS-030 MN
22 al 24, 25 al 29 sin medios
Código 922-043

22 AL 24

25 AL 29



22 AL 25

26 AL 28



AMERICAN POLO

American Polo 2554 NG
22 al 25, 26 al 28 sin medios
Código 921-508

22 AL 25

26 AL 28



AMERICAN POLO

American Polo 2554 RJNG
22 al 25,
26 al 28 sin medios
Código 921-509



AMERICAN POLO

American Polo 2554 MN
22 al 25, 26 al 28 sin medios
Código 921-507

22 AL 25

26 AL 28

268

HOMBRE

SÍGUEMOS
COMO CATALOGOSPAKAR

f i g p j

22 AL 24

25 AL 29

CATÁLOGOS **Pakar**

APOORT **PIEL**

Apoort 660 BLNG
22 al 24, 25 al 29 sin medios
Código 908-627



22 AL 25

26 AL 29



APOORT **PIEL**

Apoort 060 NG
22 al 25, 26 al 29 sin medios
Código 900-327



BEEN CLASS

Been Class 18227 MN
25 al 29 sin medios
Código 129-329
Disponible a partir de octubre

IMPORTADO



PONTIAC
AXL

Pontiac 573 BLMN
22 al 25, 26 al 29 sin medios
Código 920-363

22 AL 25

26 AL 29



HOMBRE

269

22 AL 24

Todos los productos de esta página son:



25 AL 29

1



CHARLY®

1. 1086019004 NGNG
22 al 24, 25 al 29 sin medios
Código 904-087
Disponible a partir de septiembre
Hasta agotar existencias

2. 1029884008 BLNG
25 al 29 sin medios
Código 100-585
Hasta agotar existencias

3. 1029983002 NG
22 al 24, 25 al 29 sin medios
Código 904-032
Hasta agotar existencias

PRODUCTOS
**IMPOR
TADOS**

2



24

OTOÑO

INVIERNO

3



22 AL 24

25 AL 29

270

HOMBRE

22 AL 24

25 AL 30

**PRODUCTOS
IMPORTADOS**

22 AL 24

25 AL 30



1



2

Todos los productos
de esta página son:



22 AL 24

25 AL 30

1. 1086780006 GR
22 al 24, 25 al 30 sin medios
Código 920-476
Hasta agotar existencias

2. 1087228001 BL
22 al 24, 25 al 30 sin medios
Código 927-399
Hasta agotar existencias

3. 1086780004 NG
22 al 24, 25 al 30 sin medios
Código 920-475
Hasta agotar existencias



3

PRODUCTOS
**IMPOR
TADOS**

1. 1086748005 BLNG
22 al 24, 25 al 29 sin medios
Código 920-474
Hasta agotar existencias

2. 1086748002 MN
25 al 29 sin medios
Código 120-471
Hasta agotar existencias

22 AL 24

25 AL 29

1



2



Todos los productos
de esta página son:



3



4

22 AL 24

25 AL 30

3. 1086748003 RJ
25 al 29 sin medios
Código 120-472
Hasta agotar existencias

4. 1086748001 NG
22 al 24, 25 al 30 sin medios
Código 920-470
Hasta agotar existencias





PRODUCTOS
IMPORTADOS

1. 8076277420 MN
Código 125-988
Hasta agotar existencias

2. 8076280000 NG
Código 125-990
Hasta agotar existencias

3. 8076279071 MNVR
Código 126-032
Hasta agotar existencias

4. 8076280237 RY
Código 125-991
Hasta agotar existencias



PRODUCTO
CON
DESCUENTO

1



2



PRODUCTO
CON
DESCUENTO

3



4

SÍ-
GUE-
NOS

COMO CATALOGOSPAKAR



DETALLE LOGOTIPO



CHARLY.

1



22 AL 24

25 AL 30

2



1. 1087230002 RJNG
22 AL 24, 25 AL 30 SIN MEDIOS
CÓDIGO 927-392
HASTA AGOTAR EXISTENCIAS

2. 1087230003 AMNG
25 AL 29 SIN MEDIOS
CÓDIGO 127-393
HASTA AGOTAR EXISTENCIAS



ATLETICO

PRODUCTOS
**IMPOR
TADOS**

Todos los productos de esta página son:



PRODUCTOS IMPORTADOS



22 AL 24

25 AL 30

1



2

22 AL 24

25 AL 30

1. 1087000006 NG
22 al 24, 25 al 30 sin medios
Código 927-441
Disponible a partir de agosto
Hasta agotar existencias

2. 1087000007 MN
22 al 24, 25 al 30 sin medios
Código 927-412
Disponible a partir de agosto
Hasta agotar existencias



22 AL 24

25 AL 30

3



4

22 AL 24

25 AL 30

3. 1087103003 NG
22 al 24, 25 al 30 sin medios
Código 927-483
Hasta agotar existencias

4. 1087104001 BL
22 al 24, 25 al 30 sin medios
Código 927-455
Disponible a partir de agosto
Hasta agotar existencias

 **CHARLY.**

IMPORTADO

FASHION LOOK



NEW STYLE COLLECTION

1087103002 GR
25 AL 29 SIN MEDIOS
CÓDIGO 127-482
HASTA AGOTAR EXISTENCIAS

-Para entrenamientos básicos
-Hecho de malla textil
-Distribuye el peso de manera
uniforme

277



American Fire 7112 GRNG
26 al 29 sin medios
Código 117-774



American Fire
7112 BL
22 al 24,
25 al 29 sin medios
Código 713-522

22 AL 24

25 AL 29

American Fire 7112 BLNG
22 al 24, 25 al 29 sin medios
Código 911-849

22 AL 24

25 AL 29



Zoomer 672 AZGR
25 al 29 sin medios
Código 112-961





279

2011 NGRY 25 AL 29 SIN MEDIOS
CÓDIGO 128-503





1



1. 2014 GR
25 al 29 sin medios
Código 125-636

2. 2014 MN
25 al 29 sin medios
Código 125-637

3. 2014 NG
25 al 29 sin medios
Código 128-504

2



3



 **SÍGUENOS**
COMO CATALOGOSPAKAR



1



2



1. 2007 RY
25 al 30 sin medios
Código 904-918

2. 2005 RJNG
25 al 30 sin medios
Código 094-973



3

3. 2011 BL
25 al 29 sin medios
Código 117-213



1. 2015 NGBL
25 al 29 sin medios
Código 129-382

2. 2015 BL
25 al 29 sin medios
Código 129-381

3. 468 NG
25 al 29 sin medios
Código 128-501



1



2



3



282



SIN
VÁLVULA
EN TALLAS
22 AL 24



1



2

22 AL 24

25 AL 29

1. 795 NGBL
25 al 30 sin medios
Código 076-402

2. 795 BLNG
22 al 24, 25 al 29 sin medios
Código 921-419

3. 795 NGRJ
22 al 24, 25 al 29 sin medios
Código 984-638

4. 795 RYNG
25 al 29 sin medios
Código 084-639

SIN
VÁLVULA
EN TALLAS
22 AL 24



3

22 AL 24

25 AL 29



4

0|24

HOMBRE

283

 **CHARLY.**



1



2

PRODUCTOS
**IMPOR
TADOS**



3

1. 1038198002 BL
25 al 29 sin medios
Código 127-465

Disponible a partir de agosto
Hasta agotar existencias

2. 1038145003 NG
25 al 29 sin medios
Código 120-449

Disponible a partir de septiembre
Hasta agotar existencias

3. 1038145001 BLNG
25 al 29 sin medios
Código 120-448

Disponible a partir de septiembre
Hasta agotar existencias

284



1. 6142 MNOR
25 al 29 sin medios
Código 129-385

2. 6139 BLRJGR
25 al 29 sin medios
Código 125-670

3. 6123 BLNG
25 al 30 sin medios
Código 101-077

4. 6138 VRNG
25 al 29 sin medios
Código 125-669

1



2



3



4





6143 BLAZGR
25 AL 29 SIN MEDIOS
CÓDIGO 129-386





22 AL 25

26 AL 29



Apoort AP-32 NGRJ
22 al 25, 26 al 29 sin medios
Código 900-673



22 AL 25

26 AL 29

Zoomer 611 NG
22 al 25,
26 al 29 sin medios
Código 984-930



Eeder's 855 NGRJ
25 al 29 sin medios
Código 084-118



Pontiac 6133 NGGR
25 al 30 sin medios
Código 112-750



AMERICAN
FIRE



1



2

1. 7126 NG
25 al 29 sin medios
Código 121-146

2. 7125 BL
25 al 29 sin medios
Código 121-142

3. 7125 NG
22 al 24, 25 al 29 sin medios
Código 821-143

4. 7126 BLRJ
22 al 24, 25 al 29 sin medios
Código 921-145



3

22 AL 24

25 AL 29



4

22 AL 24

25 AL 29

HOMBRE

289

22 AL 24

25 AL 29



1

1. 3019 RYPL 22 al 24, 25 al 29 sin medios Código 990-897
2. 3051 NGRYMD 22 al 24, 25 al 29 sin medios Código 828-964
3. 3050 NGRYMD 25 al 29 sin medios Código 129-510



2

22 AL 24

25 AL 29



3



290

22 AL 24

25 AL 29



Pirma 3047 AZ
22 al 24, 25 al 29 sin medios
Código 828-505



OTOÑO
INVIERNO

Concord N2689 VRNGBL
7, 8, 9, 10
Código 126-668



Pirma 3046 AZNG
25 al 29 sin medios
Código 121-426

HOMBRE

291



Concord E2608 NGAM
Unitalla
Código 126-663



Pirma 3041 BLMT
25 al 29 sin medios
Código 104-923



Pirma 3020 NG
22 al 24, 25 al 29 sin medios
Código 995-671

22 AL 24

25 AL 29



Pirma 3013 NG
25 al 29 sin medios
Código 109-234



1

22 AL 24

25 AL 29

1. 3011 BLPL
22 al 24, 25 al 29 sin medios
Código 913-513

2. 3011 MNAZ
22 al 24, 25 al 29 sin medios
Código 813-514

3. 607 AZNG
22 al 24, 25 al 29 sin medios
Código 858-825

22 AL 24

25 AL 29

2

22 AL 24

25 AL 29



CAMBIA
SUELA
EN TALLAS
22 AL 24



3

HOMBRE

293

1. 3052 BLOR
22 AL 24,
25 AL 29 SIN MEDIOS
CÓDIGO 929-383

2. 3053 BLOR
22 AL 24,
25 AL 29 SIN MEDIOS
CÓDIGO 929-384



22 AL 24

25 AL 29

1



PRODUCTOS de
PIEL

22 AL 24

25 AL 29

2





IMPORTADO  **CHARLY.**

Charly 8086082104 BLMT 5
Código 925-992
Hasta agotar existencias



22 AL 24

Pirma 3047 BLNRNG
22 al 24, 25 al 29 sin medios
Código 921-428

25 AL 29



Pirma 3031 MNVR
25 al 29 sin medios
Código 098-684



Pirma 3046 BLNG
25 al 29 sin medios
Código 126-393

296

HOMBRE



1. 501 NG
25 al 29 sin medios
Código 109-231



2. 503 NG
25 al 29 sin medios
Código 109-232

3. 3045 NG
22 al 24, 25 al 29 sin medios
Código 817-215

4. 3044 NG
22 al 24, 25 al 29 sin medios
Código 817-767



22 AL 24

25 AL 29

22 AL 24

25 AL 29



CAMBIA
SUELA
EN TALLAS
22 AL 24



CHARLY

1. 1086879006 BL

25 al 29 sin medios

Código 127-424

Hasta agotar existencias

2. 8099337000 NGGR Unitalla

Código 925-995

Hasta agotar existencias



2



1



3



3. 1086879004 NG

25 al 29 sin medios

Código 127-432

Hasta agotar existencias

4. 1086955006 MT

25 al 29 sin medios

Código 127-459

Hasta agotar existencias

PRODUCTOS
**IMPOR
TADOS**



4



298

HOMBRE

 CHARLY.

IMPORTADO

FASHION LOOK



NEW STYLE COLLECTION

1086945006 BLGR
25 AL 29 SIN MEDIOS
CÓDIGO 127-489
HASTA AGOTAR EXISTENCIAS

-Ideal para jugar en interior
-Comodidad y control supremo
-Sensación excepcional en el campo

299

22 AL 25

26 AL 29



Apoort TC-01 NG
22 al 25, 26 al 29 sin medios
Código 983-815

22 AL 25

26 AL 29



Apoort T-26 BLRY
22 al 25, 26 al 29 sin medios
Código 924-738



Ttco PHANTOM-01C NG
25 al 29 sin medios
Código 109-972



22 AL 25

26 AL 29



Ttco PHANTOM-02C NG
22 al 25, 26 al 29 sin medios
Código 910-008

TTCO

1. CT04-02 NGRJ
22 al 25, 26 al 29 sin medios
Código 828-997

2. CT04-01 NGRJ
22 al 25, 26 al 29 sin medios
Código 929-395



22 AL 25

26 AL 29

1



2

22 AL 25

26 AL 29



3. CT04-02 BLRJ
22 al 25, 26 al 29 sin medios
Código 729-397

4. CT04-01 BLRJ
22 al 25, 26 al 29 sin medios
Código 728-996



3

22 AL 25

26 AL 29



4

22 AL 25

26 AL 29



Concord E2609 NRNG
Unitalla
Código 126-664



Concord N2562 NGRJ
7, 8, 9, 10
Código 129-735



Ttco CT04-02 RJBL
22 al 25, 26 al 29 sin medios
Código 929-398

22 AL 25

26 AL 29



22 AL 25

26 AL 29

Ttco CT04-01 RJBL
22 al 25, 26 al 29 sin medios
Código 929-396

Concord E2606 BLNG
Unitalla
Código 126-661



22 AL 25

26 AL 29

Concord E2607 NGBL Unitalla
Código 126-662



Ttco SOCCER13-02C BLFSAZ
22 al 25, 26 al 29 sin medios
Código 813-325



Ttco TR-13 BLMT
22 al 25, 26 al 29 sin medios
Código 912-912

22 AL 25

26 AL 29



SÍ- GUE- NOS

COMO CATALOGOSPAKAR



Pirma 19106 NG
Unitalla
Código 130-026



Pirma 19106 BL
Unitalla
Código 130-025



Concord M0482 BLNG
Unitalla
Código 126-665



Concord M04-82 NGBL
Unitalla
Código 126-666



22 AL 25

26 AL 29



Furia 1515-M MNVR
22 al 25, 26 al 29 sin medios
Código 825-176



22 AL 25

26 AL 29



Ttco FT24-01C RYGR
22 al 25, 26 al 29 sin medios
Código 821-483

Ttco FT24-02 RYGR
22 al 25, 26 al 29 sin medios
Código 821-484

22 AL 25

26 AL 29



Ttco FT25-02C NGMT
22 al 25, 26 al 29 sin medios
Código 921-486

22 AL 25

26 AL 29

FURIA

1. 1515-T NGNR
22 al 25, 26 al 29 sin medios
Código 925-180

2. 1515-M NGNR
22 al 25, 26 al 29 sin medios
Código 825-177

22 AL 25

26 AL 29

1



22 AL 25

26 AL 29

2

3. 1515-T AZNR
22 al 25, 26 al 29 sin medios
Código 925-178

4. 1515-M AZNR
22 al 25, 26 al 29 sin medios
Código 925-175



3

22 AL 25

26 AL 29



22 AL 25

26 AL 29

4



ZAPATERA



Concord N2560 ORNG 7, 8, 9, 10
Código 126-667



Concord Z4489 NGBL
Código 126-670
Alto 34 cm, base 18 cm, profundidad 14 cm

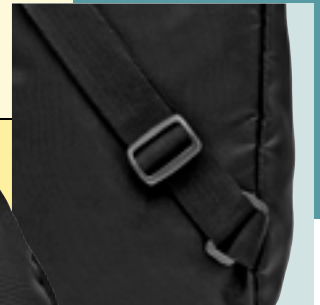


CHARLY **IMPORTADO**

Charly 8067015000 NG
Código 125-981
Hasta agotar existencias
Alto 32 cm, base 20 cm, profundidad 12 cm



GLR VBZAP02 NG
Código 117-702
Alto 38 cm, base 20 cm, profundidad 10 cm



SÍGUEHNOS
COMO CATALOGOSPAKAR



flexi. 

Flexi 50807 CM
25 al 29 sin medios
Código 083-577



flexi. 

Flexi 50807 NG
25 al 29 sin medios
Código 083-576

 **SÍGUENOS**
COMO CATALOGOSPAKAR



 **PIEL**

Lobo Solo 9550B CF
25 al 29 sin medios
Código 125-384

MERANO
SHOES **PIEL**

Merano 42051 CF
25 al 29 sin medios
Código 117-905



PIEL

Vandana 2004 NG
25 al 30 sin medios
Código 067-072

PIEL

Vandana 2004 CF
25 al 30 sin medios
Código 067-038



PIEL

Vandana 364 CMNG
25 al 29 sin medios
Código 125-889



Moel 1172 CF
25 al 30 sin medios
Código 094-789



Iguana 1021 CM
25 al 29 sin medios
Código 084-286

SÍ-
GUE-
NOS

COMO CATALOGOSPAKAR



Iguana 1021 NG
25 al 29 sin medios
Código 094-566



Iguana 1021 CF
25 al 29 sin medios
Código 084-285

OTOÑO
INVIERNO
2024

**COSIDO
A MANO**

PIEL

Moel 4178 CF
25 al 29 sin medios
Código 121-335



PIEL

Lobo Solo 6597B CF
25 al 29 sin medios
Código 125-383



PIEL

Lobo Solo 6563C CF
25 al 29 sin medios
Código 058-585



HOMBRE

311



TACUBA SHOES

8000 CF 25 AL 29 SIN MEDIOS
CÓDIGO 129-515

 **PIEL**



313



MERANO
SHOES

Merano 42060 CF
25 al 29 sin medios
Código 109-009



PIEL

Moel 198 CF
25 al 29 sin medios
Código 125-441



PIEL

Moel 118 CF
25 al 29 sin medios
Código 104-708



PIEL

Moel 163 CF
25 al 29 sin medios
Código 125-440





MORA *Tierra* **PIEL**

Mora Tierra 163870 CF
25 al 30 sin medios
Código 109-052



MORA *Tierra* **PIEL**

Mora Tierra 161H2402 CM
25 al 29 sin medios
Código 124-698

PIEL MORA *Tierra*

Mora Tierra 163446 CF
25 al 29 sin medios
Código 110-002



SÍ-
GUE-
NOS

COMO CATALOGOSPAKAR



PRODUCTO **CON**
DESCUENTO

FERRIONI
SHOES

Ferrioni F127-007-03 MN
25 al 29 sin medios
Código 108-568



ANTIDERRAPANTE



PIEL  **DOCKERS**

Dockers D2124901 CF
25 al 29 sin medios
Código 126-054

0124



PIEL

Iguana 976 CF
25 al 29 sin medios
Código 094-565



PIEL

Iguana 112 CF
25 al 29 sin medios
Código 126-314

316

CATÁLOGOS *Pakar*

H3 Sandalias 301 NG
22 al 25, 26 al 29 sin medios
Código 825-978

22 AL 25

26 AL 29



 **PIEL**

Iguana 2224 CF
25 al 30 sin medios
Código 108-816

 **PIEL**

Iguana 2029 MNM
25 al 29 sin medios
Código 116-892



 **PIEL**

Vandana 197 CF
25 al 30 sin medios
Código 101-209



HOMBRE

317



PIEL

Iguana 602 CF
25 al 29 sin medios
Código 116-891



PIEL

Vandana 199 CF
25 al 29 sin medios
Código 125-888



flexi.

Flexi 404109 NG
25 al 30 sin medios
Código 124-549



SUELA
EXTRA LIGERA



WATER
RESISTANT
LEATHER



SUELA
EXTRA LIGERA



WATER
RESISTANT
LEATHER



flexi.

Flexi 404109 MN
25 al 30 sin medios
Código 124-548

318

HOMBRE



PIEL

Iguana 2028 CFNG
25 al 30 sin medios
Código 108-814



PIEL

Iguana 2028 MNM
26 al 30 sin medios
Código 121-288



Sideletas EFREN CF
25 al 29 sin medios
Código 125-756

24

OTOÑO
INVIERNO

Elega SF-007-C NG
25 al 28 sin medios
Código 038-569



MORAMORA

Moramora 182WN-512 NG
26 al 29 sin medios
Código 125-657



Elega SV-082 NG
25 al 29 sin medios
Código 125-062



Stars of the World 8580 NGBL
25 al 29 sin medios
Código 125-797



Elega SV-054-G OLMT
25 al 29 sin medios
Código 125-065



Pirma 1609 RY
25 al 29 sin medios
Código 101-049



Pirma 1609 NG
22 al 24, 25 al 29 sin medios
Código 804-912



22 AL 24

25 AL 29



Pirma 1609 RJNG
25 al 29 sin medios
Código 121-422

Elega SH-9502 NG
25 al 29 sin medios
Código 094-392



Arra SSIMA00022 RJMT
25 al 29 sin medios
Código 124-759
Hasta agotar existencias

322

ELEGIA



SV-085 NG
25 AL 29 SIN MEDIOS
CÓDIGO 129-469



MORAMORA

Moramora 182MN-914 MN
25 al 29 sin medios
Código 113-532



MORAMORA

Moramora 182MN-914 GR
25 al 29 sin medios
Código 113-531



MORAMORA

Moramora 182MN-996 NG
25 al 29 sin medios
Código 125-658



SÍGUEENOS
COMO CATALOGOSPAKAR



Elegia SV-002 NG
25 al 29 sin medios
Código 008-521

Elegia SV-065 NG
25 al 29 sin medios
Código 100-822



Elega EH-8202 MN
25 al 29 sin medios
Código 129-468



Elega EH-8207 NGOL
25 al 29 sin medios
Código 084-123



Marbella TWIKER NG
25 al 29 sin medios
Código 118-561



0124

H3 Sandalias 823 NG
27 al 30 sin medios
Código 125-228



arra
FUTURAS & COMPANY **IMPORTADO**

Arra SSIMS00059 NG
25 al 29 sin medios
Código 124-761
Hasta agotar existencias

23 AL 26

27 AL 29

MORAMORA

Moramora 182KD-12 MN
23 al 26, 27 al 29 sin medios
Código 817-115



MORAMORA

Moramora 182KD-12 NG
23 al 26, 27 al 29 sin medios
Código 817-116

23 AL 26

27 AL 29

22 AL 25

26 AL 29



Aqua Pacific 670 RYBL
22 al 25, 26 al 29 sin medios
Código 824-741



22 AL 25

26 AL 30

Aqua Pacific 670 NGGR
22 al 25, 26 al 30 sin medios
Código 824-740



HOMBRE

325



Arra SSBI300117 MNMT
chi (25-26), med (26½-27½), gde (28-29)
Código 100-694



Arra SSBI300101 GRMT
chi (25-26), med (26½-27½),
gde (28-29)
Código 090-169



Licencias Wafiq Shoes
M200-MVL-02 RJNG
2526 al 2930 sin medios
Código 129-484



Moramora 2071229 CF
25 al 30 sin medios
Código 130-561



Moramora 2074219 MN
chi (25-26), med (27-28), gde (29-30)
Código 130-562

arra
FOOTWEAR & COMFORT

SSFCH300003 CFMT
CHI (25-26), MED (26½-27½),
GDE (28-29)
CÓDIGO 129-453
DISPONIBLE A PARTIR DE OCTUBRE



arra
FOOTWEAR & COMFORT

Arra DMFCH300001 GRNG
chi (25-26), med (26½-27½), gde (28-29)
Código 129-452
Disponible a partir de octubre



 **DOCKERS**

Dockers DKPS300040 GR
chi (25-26), med (26½-27½), gde (28-29)
Código 073-253

 **DOCKERS**

Dockers DKLR300031 MN
chi (25-26), med (26½-27½), gde (28-29)
Código 125-037



Huarachetas PZ3100 MN
chi (24-25), med, (26-27), gde, (28-29)
Código 929-479

328

HOMBRE

**SÍ-
GUE-
NOS**

COMO CATALOGOSPAKAR



Wafiq Shoes MC300-GEN-21 BLNG
2526 al 2930 sin medios
Código 130-048



Licencias Wafiq Shoes MC302-XXB-15 NGVR
2526 al 2930 sin medios
Código 130-047

TOALLA

Providencia AMERICA EMBLEMA-ST MT
Código 921-712
Alto 150 cm, base 100 cm



**DOBLE
VISTA**

Providencia AMERICA ESCUDO-AFPR MT
Código 921-717
Alto 50 cm, base 70 cm

GDE

CHI

GDE

JUM

MED

JUM



Parvus GARRA VRAM
gde (22-25), jum (26-30)
Código 825-611

Parvus GARRA BG
chi (15-17), med (18-21), gde (22-25), jum (26-29)
Código 827-683



GDE

Parvus MOJADO MIEL CM
gde (22-25), jum (26-29)
Código 722-327

JUM

GDE

JUM

Parvus HIP-HOP RJCF
gde (22-25), jum (26-29)
Código 619-601



GDE

JUM

Parvus PERRO RUFUS GRNG
gde (22-25), jum (26-29)
Código 722-328



3 PACK
3X1 PRECIO

PIES
SENSIBLES

flexi[®]

1. DIABETICO NGAZGR
Unitalla
Código 077-212

2. 1415001216 MT
Unitalla
Código 129-784

3. 1415001215 NGMT
Unitalla
Código 129-783

5. 1415001217 NGAZRS
Unitalla
Código 129-785

4. CLASICO NGAZGR
Unitalla
Código 077-211

PIES
SENSIBLES

3 PACK
3X1 PRECIO

6 PACK
6X1 PRECIO

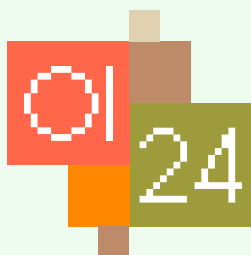
3
PACK
3X1 PRECIO



Caterpillar MXCATHC3-FW20-004 BLGRNG
Unitalla
Código 114-520



Caterpillar CAT269
GRNGBL Unitalla
Código 117-430



PRODUCTO CON
DESCUENTO



3
PACK
3X1 PRECIO

flexi

Flexi 1415001222 MNVRNG
Unitalla Código 129-786

3
PACK
3X1 PRECIO

CHARLY

Charly 8046505128 MT Unitalla
Código 113-573
Hasta agotar existencias

IMPORTADO

IMPORTADO  **CHARLY.**

Charly 8068174998 NG
Código 125-986

Hasta agotar existencias
 Alto 41 cm, base 28 cm, profundidad 11 cm

**COMPARTIMIENTO
 PARA LAPTOP**



TELUS

Telu's ENZO GR
Código 099-182
 Alto 38 cm, base 26 cm



flexi

Flexi 1415001196 GR
Código 129-780
 Alto 15 cm, base 23 cm, profundidad 9 cm

IMPORTADO  **CHARLY.**

Charly 8097154330 GR
Código 128-414

Hasta agotar existencias
 Alto 24 cm, base 38 cm, profundidad 18 cm





SWISSBRAND 

Swissbrand RSX-00042A NG
Código 927-518
Alto 47 cm, base 30 cm, profundidad 14 cm



SWISSBRAND 

Swissbrand RSX-00042B GR
Código 927-519
Alto 47 cm, base 30 cm, profundidad 14 cm



 **CHARLY** **IMPORTADO**

Charly 8068152174 RJ
Código 120-439
Hasta agotar existencias
Alto 46 cm, base 32 cm, profundidad 19 cm



 **CHARLY** **IMPORTADO**

Charly 8068152000 NG
Código 120-442
Hasta agotar existencias
Alto 46 cm, base 32 cm, profundidad 19 cm



 **CHARLY** **IMPORTADO**

Charly 8068152420 MN
Código 120-443
Hasta agotar existencias
Alto 46 cm, base 32 cm, profundidad 19 cm

COMPARTIMIENTO
PARA TABLET



Wilson WLS160-BP215B NG
Código 927-545
Alto 42 cm, base 27 cm, profundidad 14 cm

Licencias Yadatex DBZ041-BP391A MT
Código 927-538
Alto 33 cm, base 28 cm, profundidad 12 cm

Licencias Urbania UR401A74BP NG
Código 927-530
Alto 40 cm, base 30 cm, profundidad 13 cm



Chenson 1865949-9 MN
Código 927-497
Alto 45 cm, base 30 cm, profundidad 15 cm



Chenson 1865949-3 NG
Código 927-496
Alto 45 cm, base 30 cm, profundidad 15 cm



Wilson WLS164-BP239G OLNK
Código 927-548
Alto 42 cm, base 29 cm,
profundidad 13 cm



Wilson WLS164-BP239D RJMN
Código 927-546
Alto 42 cm, base 29 cm, profundidad 14 cm

PRODUCTO
CON
DESCUENTO



CHARLY **IMPORTADO**

Charly 8068171998 NG
Código 125-984
Hasta agotar existencias
Alto 42 cm, base 32 cm, profundidad 15 cm



Wilson WLS092-BP239C RJ
Código 127-541
Alto 42 cm, base 28 cm, profundidad 12 cm



Wilson WLS092-BP239A AZ
Código 928-463
Alto 42 cm, base 28 cm, profundidad 12 cm



Wilson WLS131-BP400B NG
Código 927-542
 Alto 42 cm, base 31 cm, profundidad 12 cm

Wilson WLS132-BP344B NG
Código 927-544
 Alto 45 cm, base 31 cm, profundidad 18 cm

Wilson WLS131-BP400C GR
Código 927-543
 Alto 43 cm, base 30 cm, profundidad 13 cm



CHARLY. **IMPORTADO**

Charly 8068115000 NG
Código 116-599
 Hasta agotar existencias
 Alto 46 cm, base 32 cm,
 profundidad 14 cm

**COMPARTIMIENTO
 PARA LAPTOP**

**PRODUCTO CON
 DESCUENTO**



IMPORTADO **CHARLY.**

Charly 8068170189 NGGR
Código 925-982
 Hasta agotar existencias
 Alto 43 cm, base 28 cm, profundidad 13 cm



Umbro UX-00122B GRNG
Código 927-520
Alto 44 cm, base 29 cm, profundidad 15 cm



Umbro UX-00162A NG
Código 927-525
Alto 45 cm, base 29 cm, profundidad 15 cm

COMPARTIMIENTO
PARA LAPTOP

COMPARTIMIENTO
PARA LAPTOP

COMPARTIMIENTO
PARA LAPTOP



Umbro UX00121C GRRJ
Código 920-006
Alto 45 cm, base 30 cm, profundidad 15 cm



Umbro UX00120B AZVR
Código 920-003
Alto 45 cm, base 30 cm, profundidad 15 cm



Umbro UX00121A NG
Código 920-005
Alto 45 cm, base 30 cm, profundidad 15 cm



Umbro UX-00144B RYMN
Código 927-523
 Alto 47 cm, base 30 cm, profundidad 14 cm



Umbro UX-00130A NG
Código 927-522
 Alto 49 cm, base 30 cm, profundidad 14 cm



CHARLY **IMPORTADO**
 Charly 8068115020 GRNG
Código 900-637
 Hasta agotar existencias
 Alto 45 cm, base 32 cm, profundidad 13 cm

COMPARTIMIENTO
 PARA **LAPTOP**

PRODUCTO
CON
DESCUENTO



Umbro UX00128B GR
Código 920-013
 Alto 45 cm, base 30 cm, profundidad 15 cm

HOMBRE

339



Troy B-MO-301 NT
Código 914-573



Troy B-SS-320 NT
Código 914-578



Troy EB-LP-08 BL
Código 928-083



Troy EB-LP-01 NG
Código 914-576



Troy EB-LP-03 CF
Código 914-575



El Oso CERA LIQUIDA 70 ml NG
Código 955-861

Calzanetto 00032B NT
Código 918-550 225 ml



Calzanetto 00034B NT
Código 906-478



Troy A-PP-100 AZBL
Código 967-377 310 ml



Troy B-ST-340 CFBL
Código 967-375



Troy C-DE-581 UN
Código 928-084



El Oso GEL LIMPIADOR PARA TENIS 120G VR
Código 987-839



El Oso LUSTROSO NG
Código 933-571



El Oso LUSTROSO NT
Código 933-572



El Oso LUSTROSO CF
Código 933-570



Calzanetto 00005A AN
Código 906-472

Calzanetto 00002A NG
Código 906-474



OTOÑO
INVIERNO
2024

El Oso CEPILLO 15 CM
Código 933-565



El Oso GRASA CREMA 90 G
2 EN 1 NG
Código 933-569



SÍGUE-
NOS

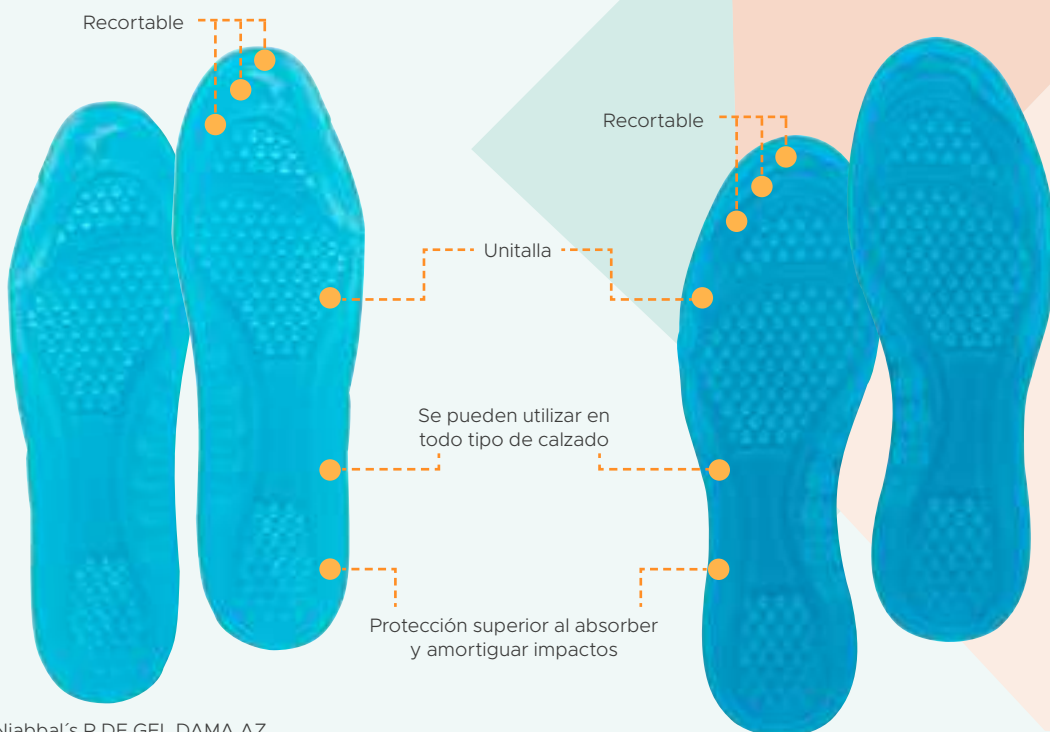
COMO CATALOGOSPAKAR



Troy 050-063 NT
22 al 26 sin medios
Código 914-581



Troy 050-064 UN
25 al 29 sin medios
Código 914-580



Niabbal's P DE GEL DAMA AZ
Código 973-574

Niabbal's P DE GEL CABALLERO AZ
Código 973-575



Troy ORT-104 BL
Código 967-374

Auxiliar para soportar y distribuir el peso al estar parado, patear, correr y otras actividades que requieren fuerza en la planta del talón

Troy 10004-P NT
Código 967-376



CONTIENE 2 PARES



Calzanelto 0026AA NT
Código 906-481

CONTIENE 2 PARES

Previene los roces en el talón y hace que los zapatos un poco más grandes se ajusten mejor

Calzanelto 0025AA NT
Código 914-169



CATÁLOGOS *Pakar*

CANCÚN

Av. José López Portillo, Mza 8, lote 10-01
Súpermanzana 62, Mun. Benito Juárez
(A 500 metros de Chedraui)

CD. DE MÉXICO

Calle Norte 45 No. 1074 local 2
Col. Industrial Vallejo, Azcapotzalco
(A una calle del metrobús La Patera)

MÉRIDA

Calle Itzaés (86-B) #548-A
Col. Centro
(Entre la 77 y 79)

OAXACA

Av. Oaxaca No. 801
Col. Santa Rosa Panzacola
(Frente al mercado zonal Santa Rosa)

PACHUCA

Bldv. Everardo Márquez No. 477-A
Col. Adolfo López Mateos
(Enfrente de PEMEX)

PUEBLA

11 Norte No. 5608
Col. Santa María
(Junto a Soriana de la CAPU)

QUERÉTARO

Prol. Ignacio Zaragoza No.338
Col. Niños Héroes
(Frente al IMSS, entre Telmex y Nissan)

TAPACHULA

Plaza Galerías Tapachula loc. 20-31
Col. Las Hortensias
(Entre 7-A sur y 4-A sur prolongación)

TUXTLA GUTIÉRREZ

Novena Avenida Sur Oriente No.1685
Col. Maldonado
(Entre las calles Novena Sur y 16 Ote.)

VILLAHERMOSA

Av. Adolfo Ruíz Cortínes No. 512
Col. Casa Blanca
(Junto al nuevo edificio de Finanzas)

SÍ-
GUE-
NOS

COMO CATALOGOSPAKAR



LLÁMANOS

22 22
20
9000

www.catalogospakar.com

DISEÑO: GRUPO PAKAR



129924-HOMBRE OI24



152620 RJ Código 129-374